

Rétrospective de l'exposition itinérante



Rétrospective de l'exposition itinérante



Une exposition itinérante a circulé durant toute la concertation “Cap 2030 : vers une Touraine propre” dans des établissements recevant du public.



Des panneaux d'information sur la
prévention et le traitement des
déchets en Touraine.

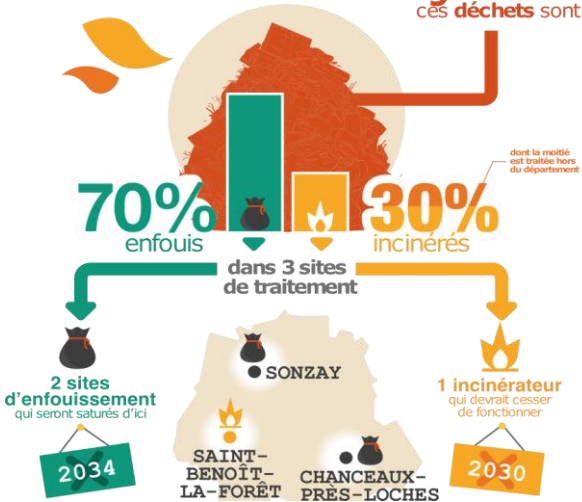


Une infographie pédagogique qui synthétise les enjeux de la concertation

En Touraine chaque habitant produit en moyenne **531 kg** de déchets par an

- 231 kg apportés en déchèterie
- 100 kg en tri sélectif
- 200 kg d'ordures ménagères

Aujourd'hui ces déchets sont :



D'ici 2030, nous pouvons mettre en place une stratégie et des solutions locales :

D'ABORD RÉDUIRE

UN PROGRAMME DE PRÉVENTION DÉPARTEMENTAL

est coconstruit depuis 2023 avec l'ensemble des collectivités locales adhérentes et des acteurs de la prévention de notre territoire.

- 68 acteurs se sont impliqués dans son élaboration
- OBJECTIF -16% de réduction des déchets ménagers 2022/2030

Pour se donner les moyens de réduire nos déchets en mettant en place des relais, des ressourceries, des points de réparation, des composteurs, etc.

PUIS VALORISER

CONSTRUIRE DES SOLUTIONS LOCALES DE TRAITEMENT, PRODUCTRICES D'ÉNERGIE :

- 2 UNITÉS DE VALORISATION ÉNERGÉTIQUE dimensionnées pour traiter les déchets du territoire
- 60 000 T/JAN TOURS METROPOLE
- 40 000 T/JAN SAINT-BENOÎT-LA-FORÊT
- Afin d'éviter les surcoûts et transports polluants longues distances
- En tenant compte des volumes de déchets réduits d'au moins 16% d'ici 2030 (soit 446 kg par habitant)

Valoriser, c'est produire de la chaleur pour

18 000 foyers en zone urbaine

Pour garantir la qualité de l'air, les fumées seront traitées grâce à des filtres à manche de dernière génération.

Ensemble, releçons le défi !

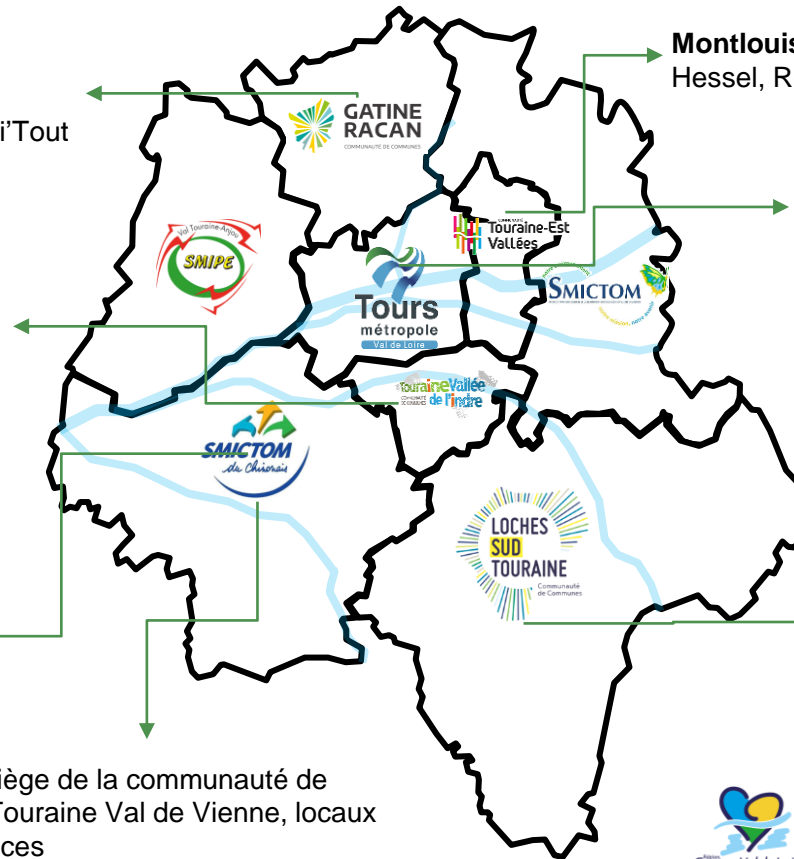
23 établissements
ont accueilli l'exposition itinérante

Neuillé-Pont-Pierre : Le Prisme Coworking
Saint-Antoine-du-Rocher : la Caverne de Tri'Tout

Sorigny : siège de la communauté de communes Touraine Vallée de l'Indre

Chinon : mairie de Chinon,
siège du SMICTOM du
Chinonais

Panzoult : siège de la communauté de communes Touraine Val de Vienne, locaux France Services



Montlouis-sur-Loire : bibliothèque Stéphane Hessel, Repair Café

Ballan-Miré : La Parenthèse

Tours : mairie annexe des Fontaines, mairie annexe de Saint-Symphorien, mairie annexe de Sainte-Radegonde, hôtel de ville, hôtel métropolitain, MAME, bibliothèque centrale, centre de vie du Sanitas

Descartes : base de loisirs

Loches : pôle social, centre intercommunal d'action sociale

Preuilly-sur-Claise : marché

Artenay : comité d'animation et de suivi déchets



Exposition dans la communauté de
communes de Gâtine-Racan

**Exposition au Prisme Coworking à Neullé-
Pont-Pierre, du 04 juin au 14 juillet**

**Exposition à La Caverne de Tri'Tout à Saint-
Antoine-du-Rocher, du 13 juin au 14 juillet**



**Exposition dans la communauté de
communes Loches Sud Touraine**

**Exposition à la base de loisirs de
Descartes, le 10 juillet**

**Exposition au pôle social de Loches,
du 01 au 02 juillet**

**Exposition au centre intercommunal
d'action sociale de Loches, le 03 juillet**

**Exposition au marché de Preuilly-sur-
Claise, le 11 juillet**



Exposition dans la communauté de communes Touraine-Est Vallées

**Exposition à la bibliothèque
Stéphane Hessel de Montlouis-sur-
Loire, du 07 mai au 01 juin**

**Exposition lors d'un Repair Café à
Montlouis-sur-Loire, le 01 juin**



Exposition dans la communauté de
communes Touraine Vallée de l'Indre

Exposition au siège de la communauté
de communes Touraine Vallée de
l'Indre à Sorigny, du 27 mai au 14 juillet



Exposition dans la communauté de
communes Chinon, Vienne et Loire

**Exposition au siège du SMICTOM du
Chinonais, du 31 mai au 14 juillet**

**Exposition à la mairie de Chinon,
du 17 juin au 14 juillet**



Exposition dans la communauté de
communes Touraine Val de Vienne

**Exposition au siège de la communauté
de communes Touraine Val de Vienne à
Panzoult, du 18 juin au 14 juillet**

**Exposition dans les locaux de France
Services à Panzoult, du 18 juin au 14 juillet**



Exposition à la mairie annexe des Fontaines à Tours, du 15 mai au 14 juin

Exposition à la mairie annexe de Saint-Symphorien à Tours, du 15 mai au 14 juin

Exposition à la bibliothèque centrale de Tours, du 13 juin au 14 juillet

Exposition au centre de vie du Sanitas à Tours, du 17 juin au 14 juillet

Exposition à la mairie annexe de Sainte-Radegonde à Tours, du 17 juin au 14 juillet

Exposition à la médiathèque La Parenthèse de Ballan-Miré, du 07 au 27 juin

Exposition à l'hôtel de ville de Tours, du 15 mai au 14 juillet

Exposition à l'hôtel métropolitain de Tours, du 20 juin au 14 juillet

Exposition à MAME à Tours, du 13 juin au 14 juillet



Exposition dans la région Centre Val de Loire

**Exposition lors du comité d'animation
et de suivi déchets à Artenay, le 25 juin**





Tous les lieux de
l'exposition itinérante sur
concertation.tourainepropre.fr
