

Concertation garantie par



# Cap 2030

2 mois  
de questions  
et d'idées,  
pour réduire  
et mieux gérer  
nos déchets

vers une Touraine propre



Réunions publiques, tables rondes...  
Jusqu'au 14 juillet, **découvrez** le programme  
& **participez** sur



[concertation.tourainepropre.fr](http://concertation.tourainepropre.fr)

Une concertation préalable portée par





CONCERTATION  
PREALABLE

# Réunion Publique

Chinon, jeudi 11 juillet 2024  
18h30 – 20h30



## Le rôle des facilitateurs :

- Répartir la parole
- Faciliter les échanges
- Neutralité

Paméla, Karine et Clément

Artéfacts  
Coopérative d'activités et d'emploi



## Les intervenants :



**Martin COHEN** : Président de Touraine Propre  
**Mathis NAVARD** : Resp. Concertation / Communication  
**Gautier CHAUSSARD** : Resp. Concertation / Prévention



**Jean-Luc DUPONT** : Président / Maire de Chinon  
**Thierry DEGUINGAND** : VP Environnement



**Philippe MASSARD** : Président du SMICTOM du Chinonais / VP Touraine Propre  
**Anthony DECHAINE** : Directeur général des services du SMICTOM du Chinonais

# INTRODUCTION



**Jean-Luc DUPONT**  
Président



# INTRODUCTION



**Brigitte CHALOPIN**  
[brigitte.chalopin@garant-cndp.fr](mailto:brigitte.chalopin@garant-cndp.fr)



**Philippe BERTRAN**  
[philippe.bertran@garant-cndp.fr](mailto:philippe.bertran@garant-cndp.fr)



- POURQUOI UNE CONCERTATION PREALABLE ?
- COMMENT REDUIT-ON ?
- QUE FAIT-ON DU RESTE ?

Temps de questions et  
commentaires

Temps de questions et  
commentaires



Les facilitateurs veillent au bon déroulement du débat :

- S'écouter avec **bienveillance** et **courtoisie**, ne pas s'interrompre
- Partager **vos avis, remarques** et **questions** de manière **claire et concise**
- Rester dans le **thème** de la réunion
- Intervenir **après** les présentations





# POUR POSER VOS QUESTIONS :

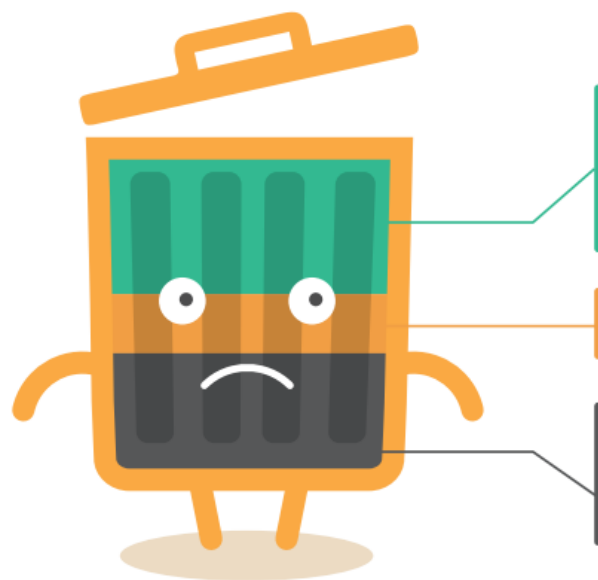
1. **J'écris ma question** ainsi que mon nom/prénom/asso ou structure représentée
2. Les facilitateurs **collectent les questions**
3. Les questions **les plus fréquentes** sont identifiées et posées en direct
4. Si votre question est retenue, vous êtes **appelé par un facilitateur**
5. Vous vous avancez dans l'allée et **posez votre question** au micro de manière claire et concise



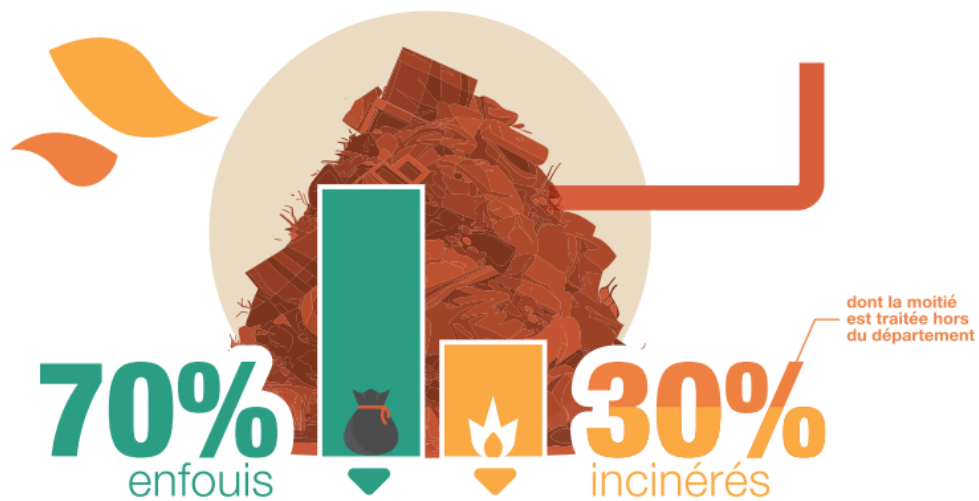


# POURQUOI CETTE CONCERTATION ?

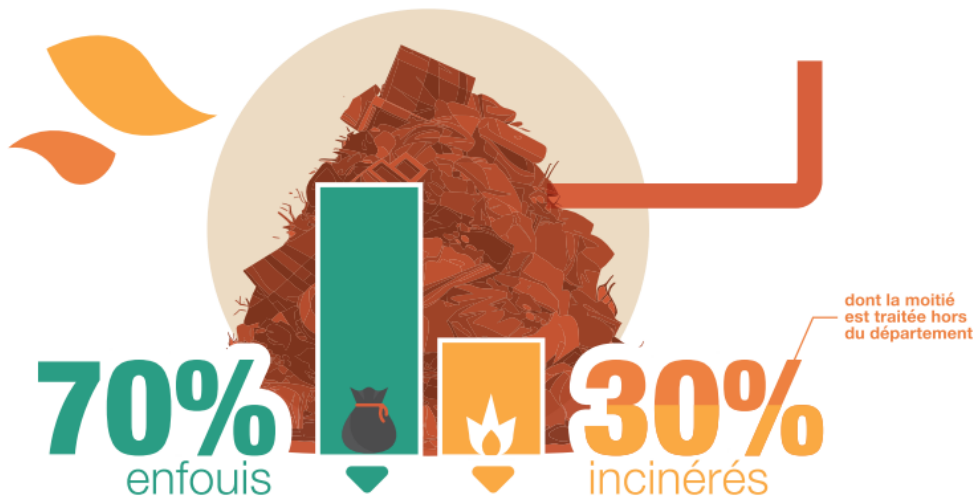




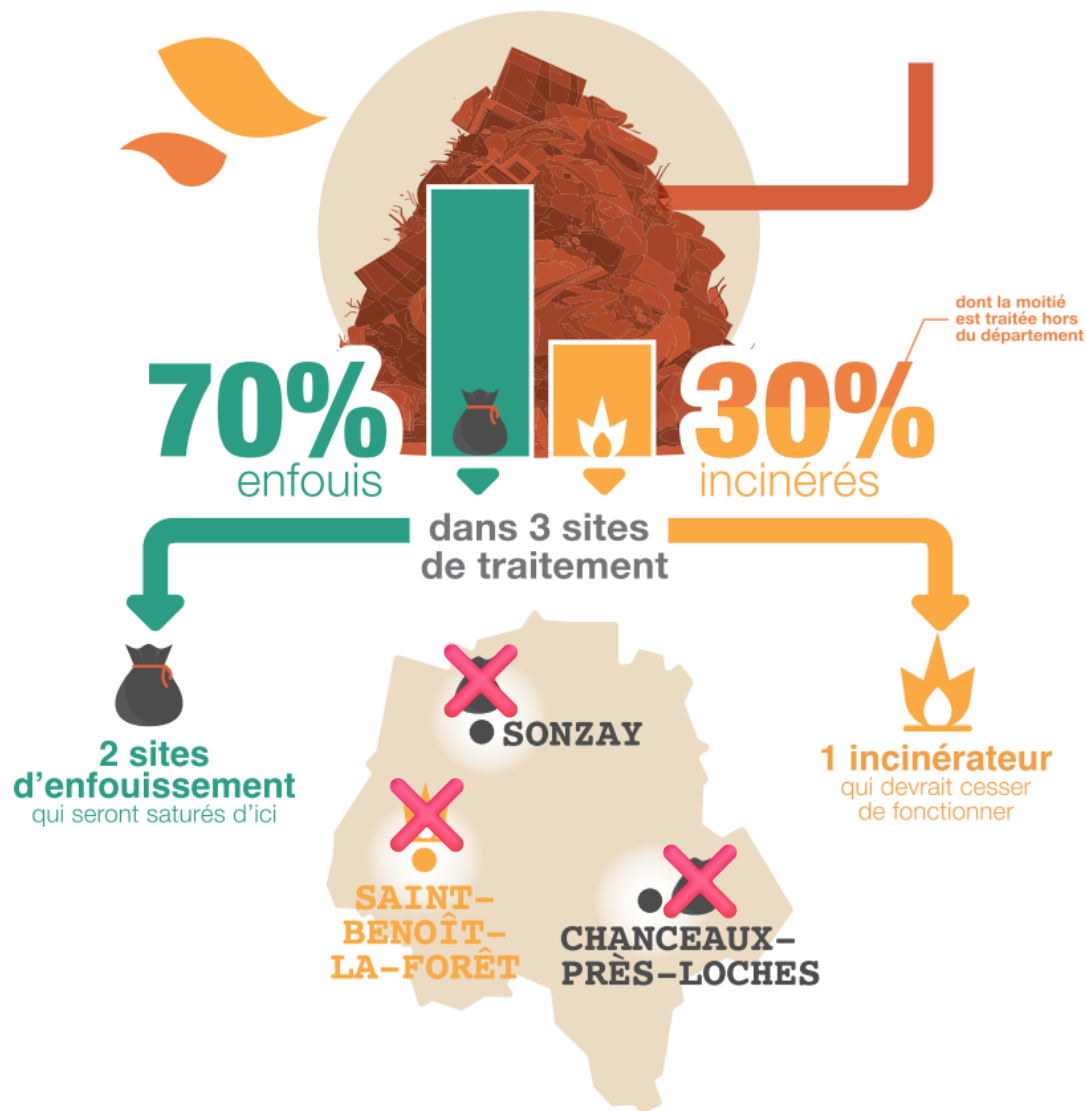
# AUJOURD'HUI EN TOURAINE



# AUJOURD'HUI EN TOURAINE



# AUJOURD'HUI EN TOURAINNE



# SI RIEN N'EST FAIT ...

L'Indre-et-loire ne disposera plus d'aucun site de traitement sur son territoire d'ici 2034.

Ce qui nous obligera à exporter nos déchets vers d'autres départements :





# D'ici 2030,

nous pouvons mettre en place  
une stratégie et des solutions locales :



UN PROGRAMME DE PREVENTION  
DEPARTEMENTAL 2024-2030



2 SOLUTIONS LOCALES DE  
TRAITEMENT, PRODUCTRICES D'ENERGIE







# 3 MAÎTRES D'OUVRAGE



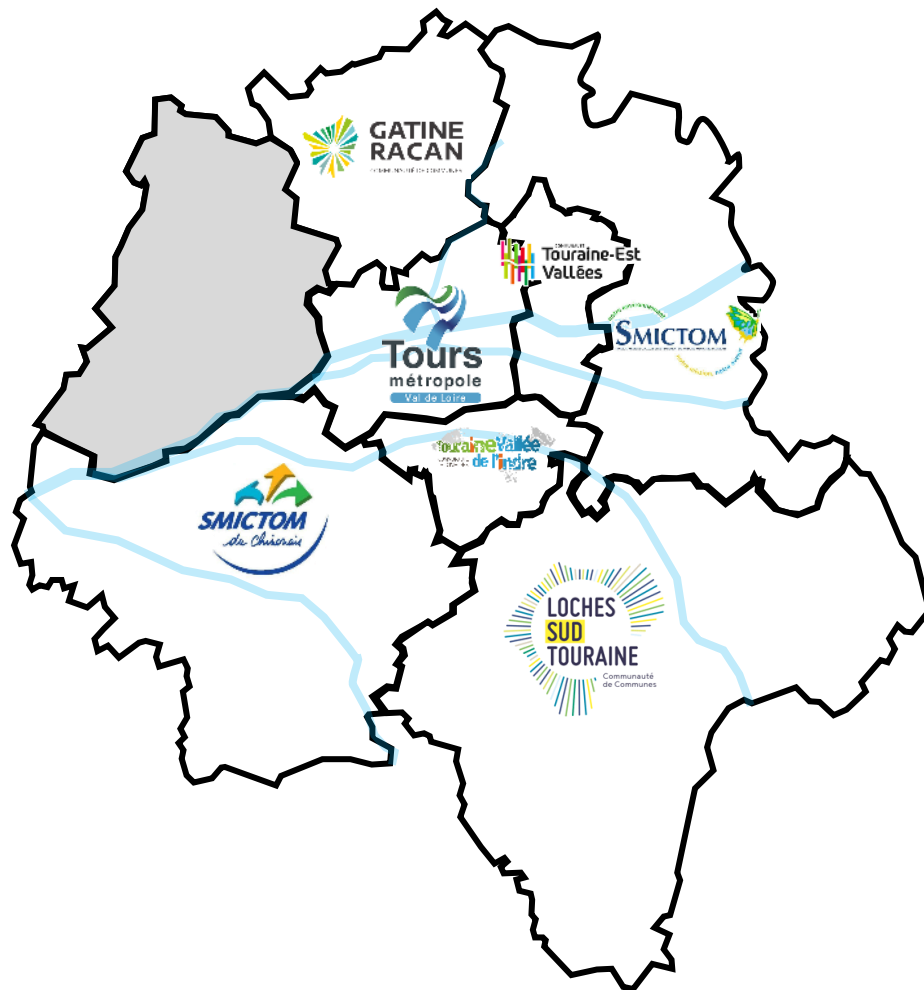
# 3 MAÎTRES D'OUVRAGE



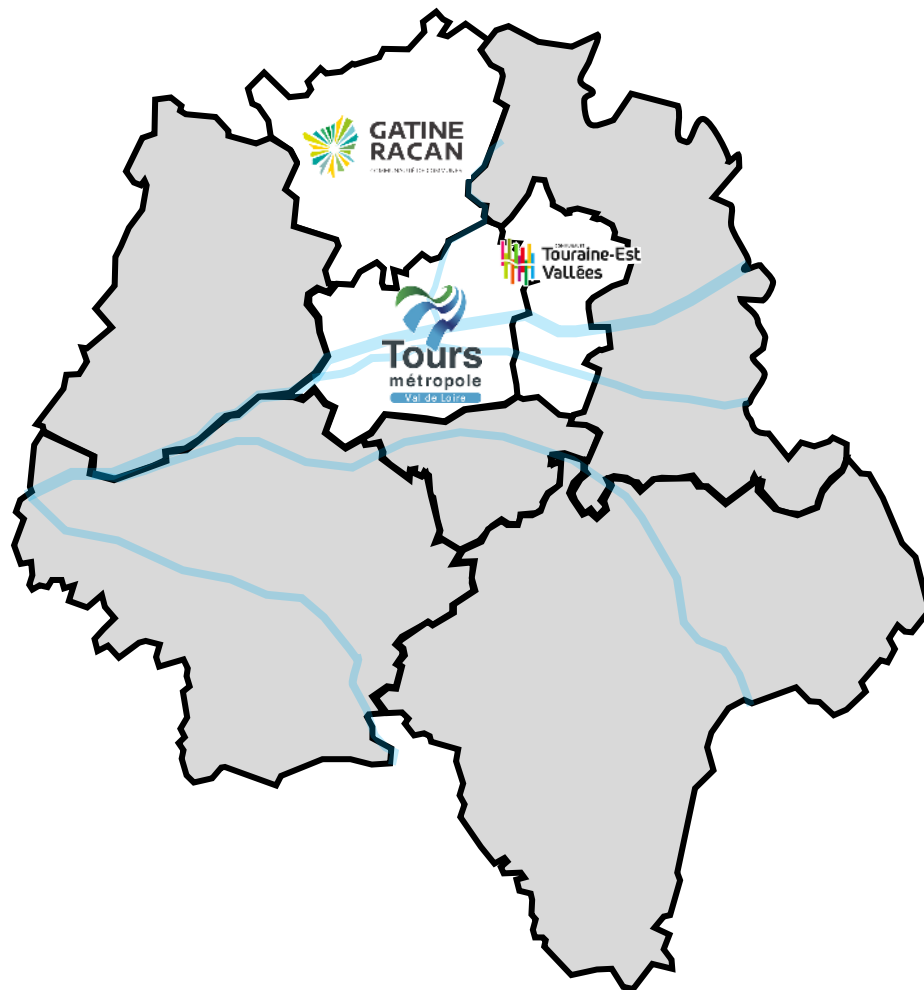
Syndicat

**Touraine Propre**

Ensemble, réduisons et valorisons nos déchets

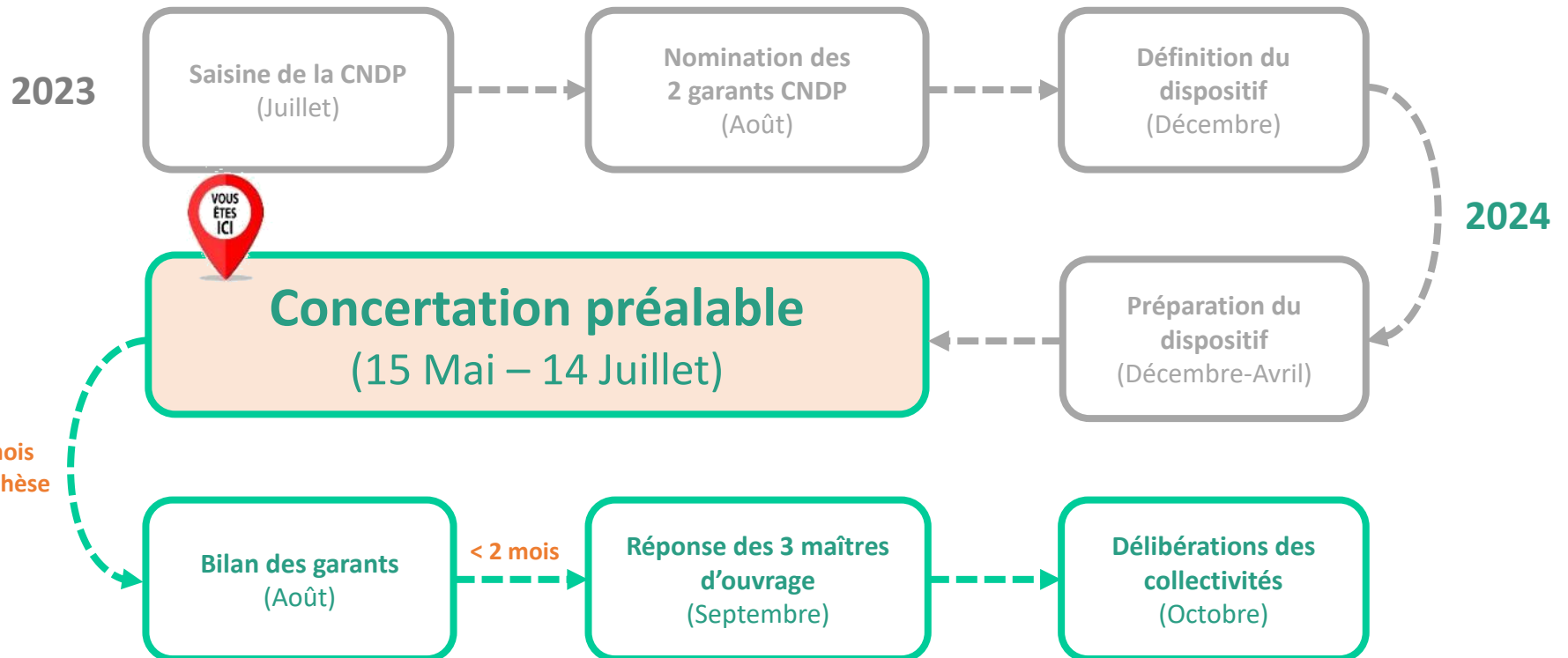


# 3 MAÎTRES D'OUVRAGE



# 3 MAÎTRES D'OUVRAGE







# LE DISPOSITIF





# COMMENT REDUIT-ON ?

Le programme de prévention 2024-2030

# LE DIAGNOSTIC

En Touraine  
chaque habitant  
produit en moyenne  
**531 kg**  
de déchets par an



 **231 kg**  
apportés en déchèterie

 **100 kg**  
en tri sélectif

 **200 kg**  
d'ordures ménagères





# LA PREVENTION



## UN PROGRAMME DE PREVENTION DEPARTEMENTAL



**68**  
acteurs se sont  
impliqués dans son  
élaboration

Elus, techniciens

Associations

Chambres consulaires

Région Centre-Val de Loire



# LA PREVENTION

## 34 ACTIONS

**AXE 1 : SENSIBILISER ET FORMER LES ACTEURS**

**AXE 2 : LE GASPILLAGE ALIMENTAIRE**

**AXE 3 : LES BIODÉCHETS**

**AXE 4 : LES DÉCHETS SAUVAGES**

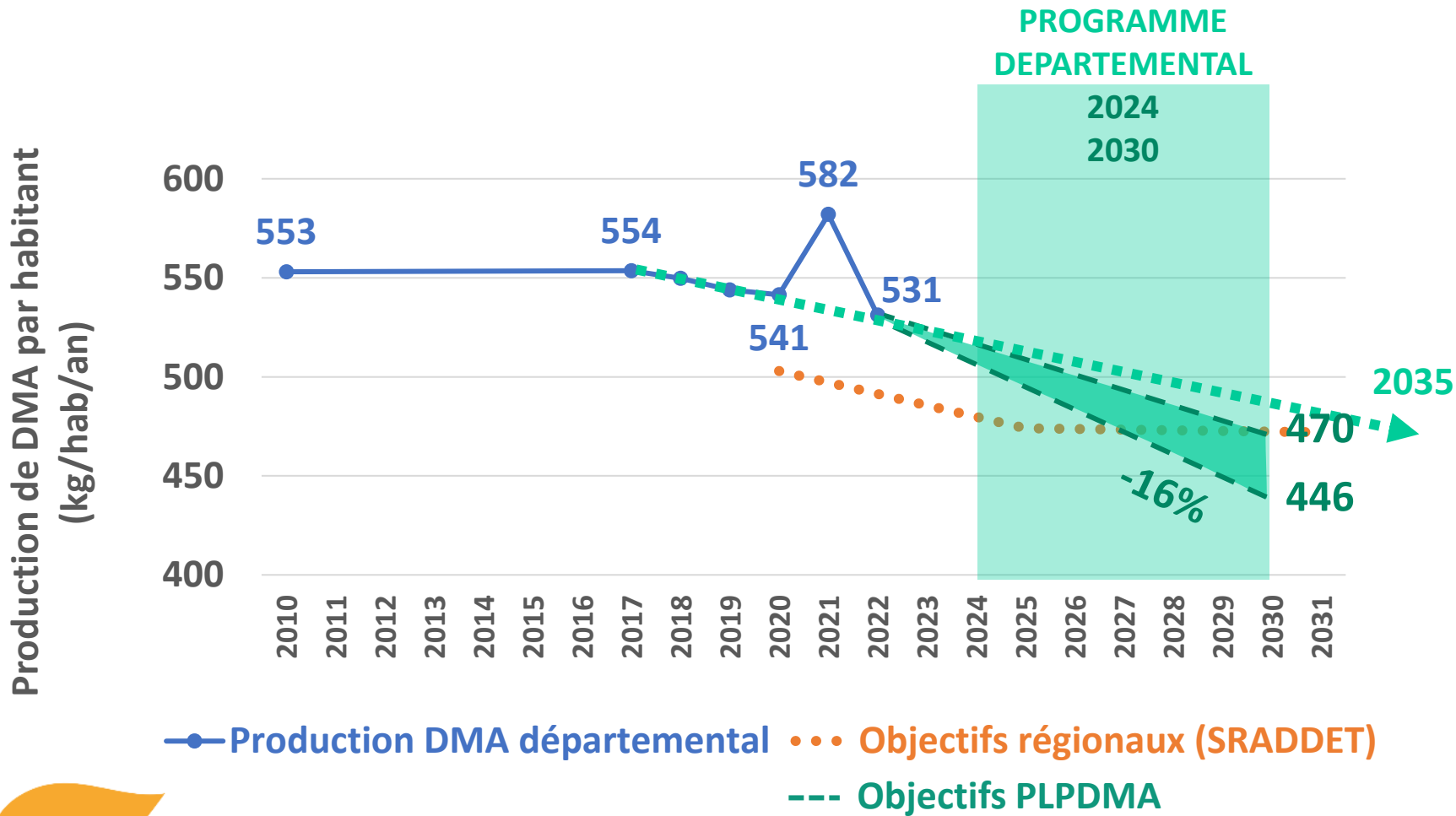
**AXE 5 : UNE SECONDE VIE POUR NOS OBJETS**

**AXE 6 : MONTRER L'EXEMPLE**





# LA PREVENTION



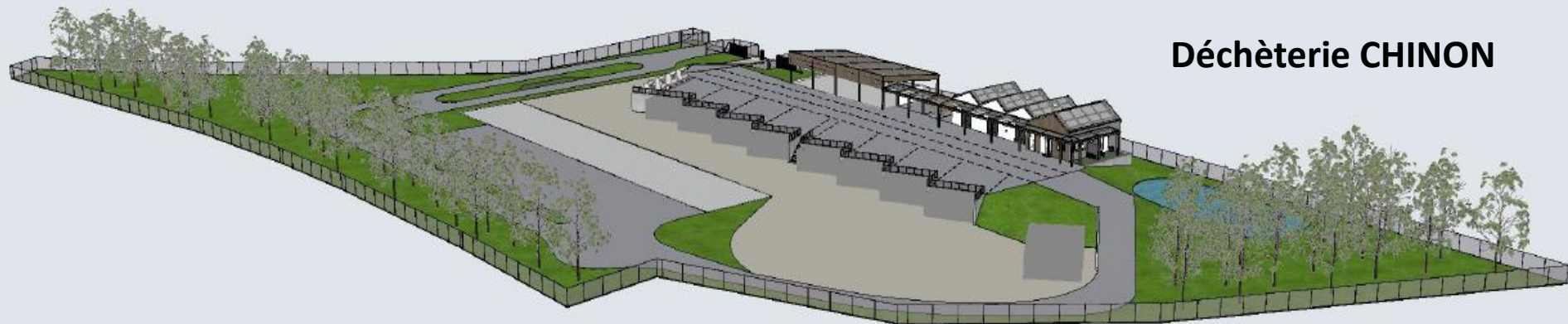
## Biodéchets : restes alimentaires



## Biodéchets : focus végétaux (projet)



Encombrants, bois, gravats en déchèteries (projet) :





A vos questions !





# QUE FAIT-ON DU RESTE ?

# LA REGLEMENTATION

Déchet évité →

PRÉVENTION



# LE TRAITEMENT EN INDRE-ET-LOIRE

\* Hors CC Touraine Ouest Val de Loire

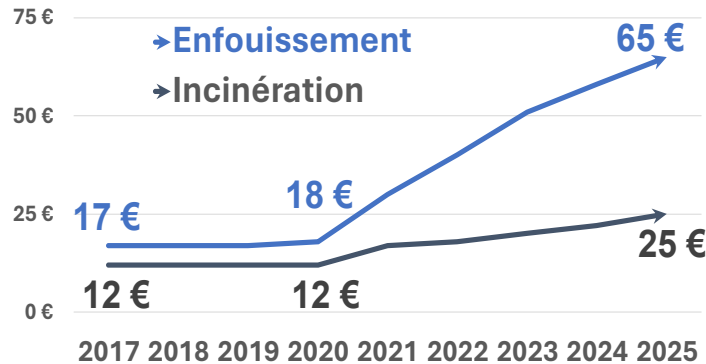
Collectés : (336 000 T)

**A traiter : 165 000 T**

**2021**

PLPDMA  
24/30

Evolution  
de la Taxe Générale  
sur les Activités  
Polluantes (TGAP)



AUJOURD'HUI :

**70 %** Enfouissement

**30 %** Incinération



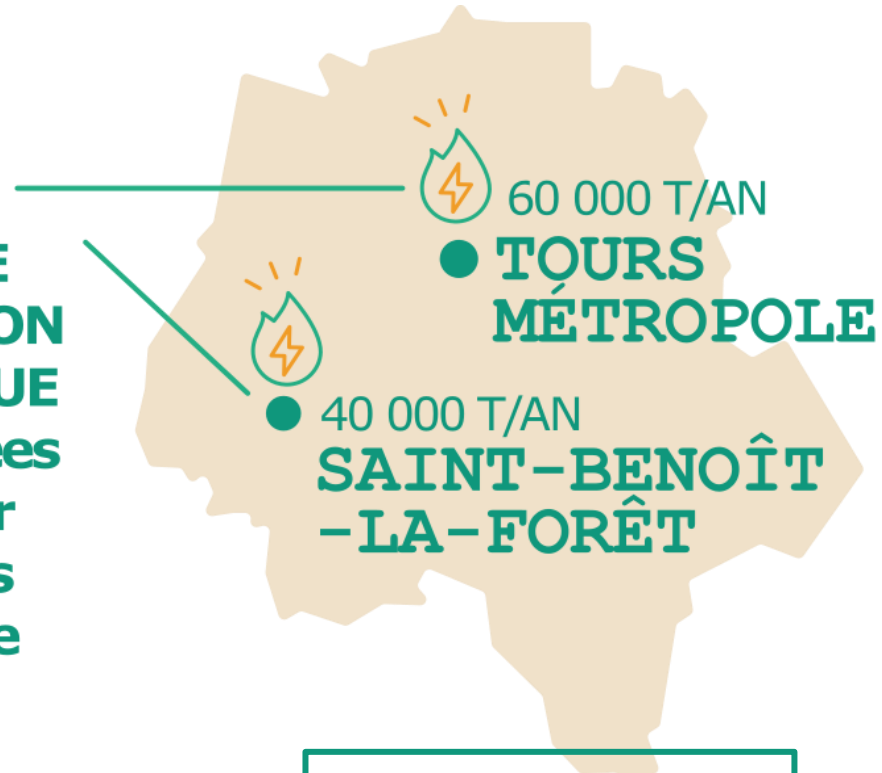
# LA VARIANTE PRIVILEGIEE

**2030 :**

**BESOINS EN  
CAPACITES DE  
TRAITEMENT  
138 000 t**

**2**

**UNITÉS DE  
VALORISATION  
ÉNERGÉTIQUE**  
dimensionnées  
pour traiter  
les déchets  
du territoire



≈ 40 000 T/AN  
→ **Exportations**





# LE PROJET DU SUD TOURANGEAU

# LE PROJET DU SUD TOURANGEAU





**VALORISER**

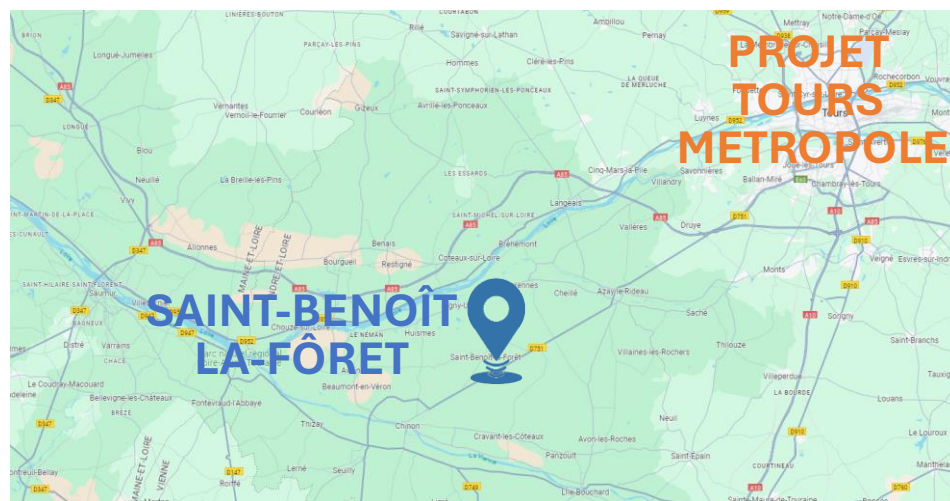
1 SOLUTION  
LOCALE DE TRAITEMENT,  
PRODUCTRICE D'ÉNERGIE



# LE PROJET DU SUD TOURANGEAU

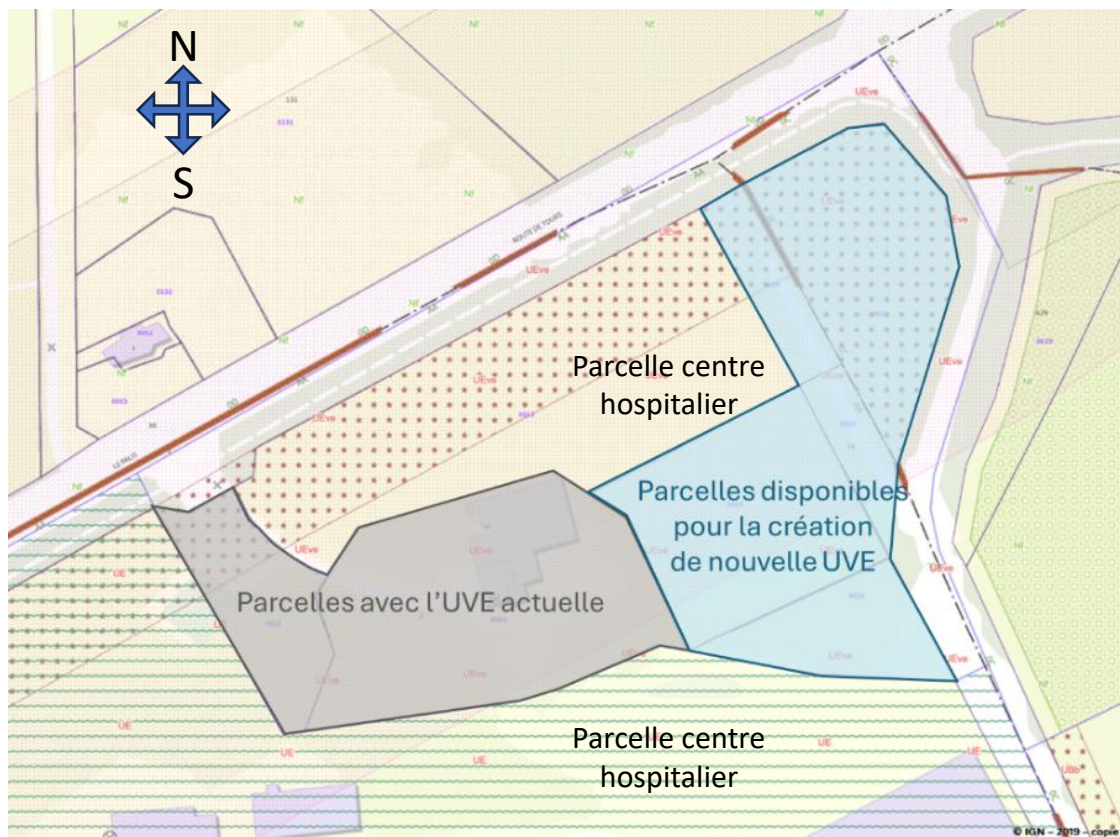
1 SITE

proposé à la  
concertation préalable  
pour le Sud Tourangeau



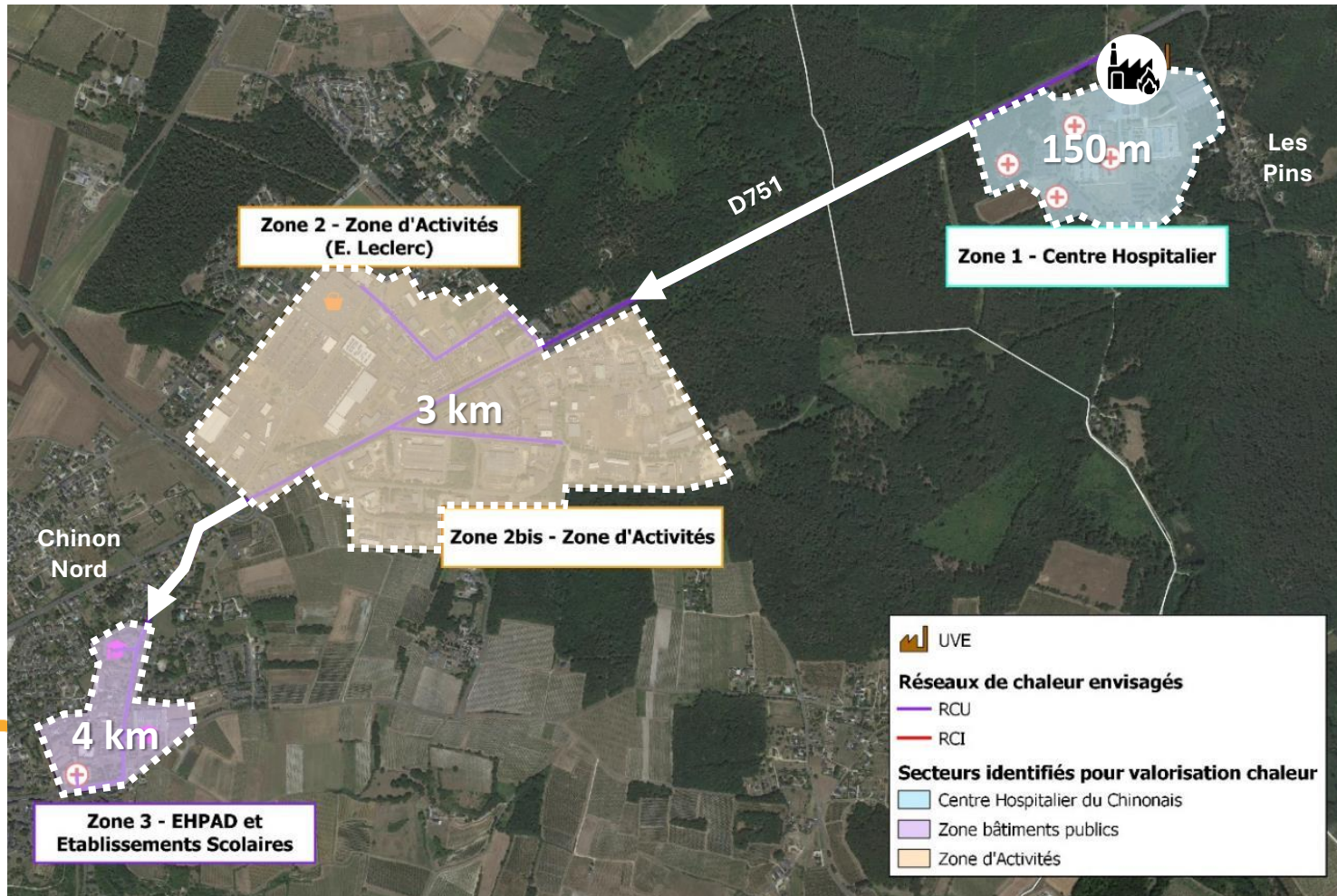
# LE PROJET DU SUD TOURANGEAU

- Parcelle actuelle et parcelle disponible : propriété du SMICTOM
- Parcelle au Sud et Nord : propriété du Centre hospitalier
- Parcelle boisée : 30 m conservés pour assurer la continuité de la trame verte





# ZONAGE DES BESOINS ENERGETIQUES POTENTIELS



# QUELLES EVOLUTIONS POUR LE SITE ACTUEL ?

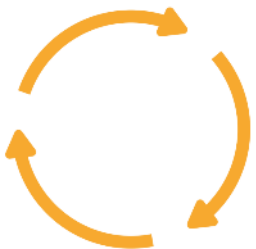
	Incinérateur actuel	Projet UVE 2030
Prévention	-4%	-16%

**Une UVE peut produire de l'électricité ou de la chaleur**

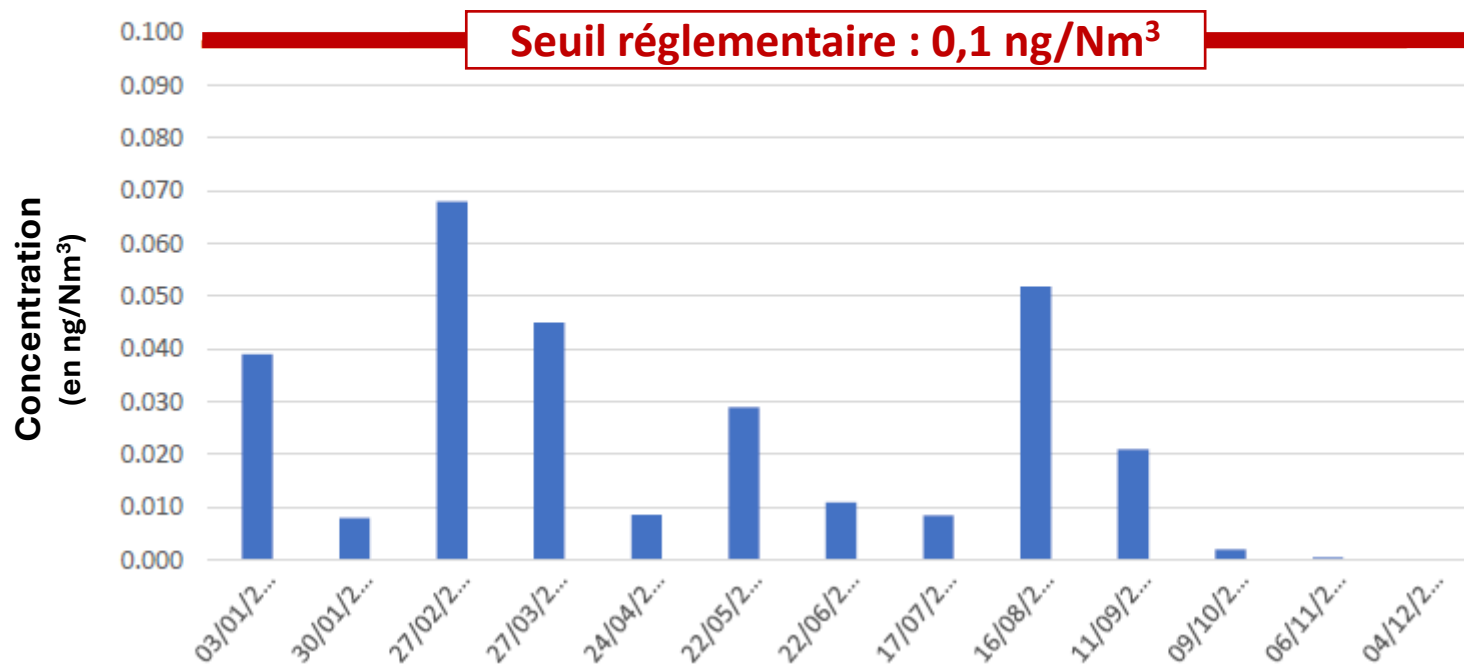


**22 GWh**

*Pour garantir la qualité de l'air, les fumées sont et seront traitées grâce à des filtres à manche de dernière génération.*

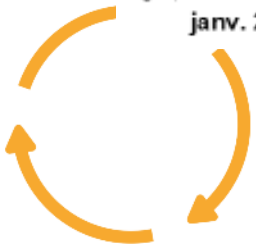
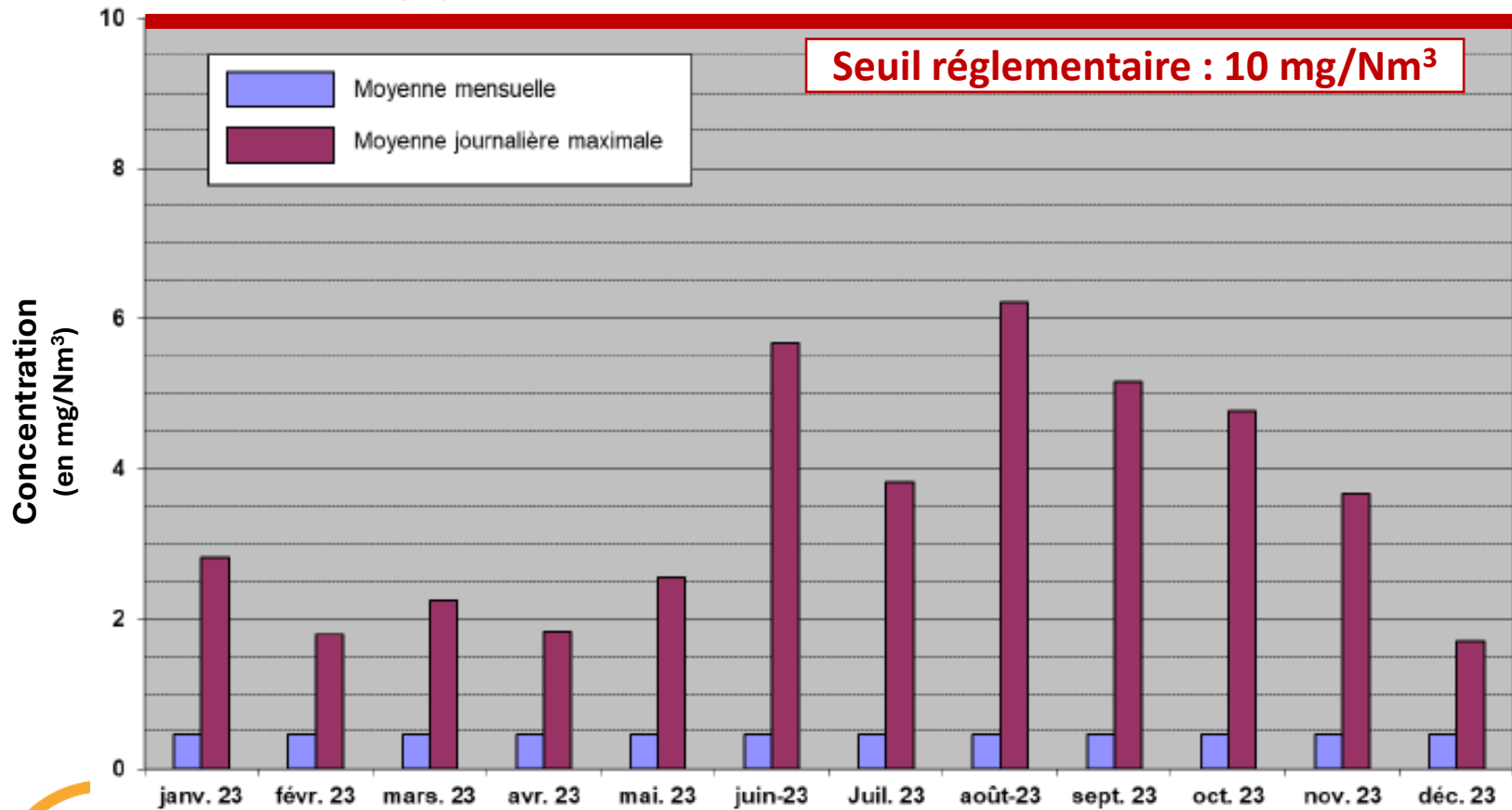


## Contrôle semi-continu des **dioxines** (2023)



# CHLORURE D'HYDROGÈNE

## MOYENNES JOURNALIÈRES ET MENSUELLES 2023



# ENCORE DE NOMBREUSES ETAPES

- Études d'impact / consultations : **3-4 ans**
- Enquête publique
- Construction : **2 à 4 ans**

UNE MISE EN SERVICE ENTRE 2030 et 2032

→ **CONCERTATION DÈS MAINTENANT !**





A vos questions !



# Merci à vous !

A bientôt sur :

[concertation.tourainepropre.fr](http://concertation.tourainepropre.fr)

Suivez-nous !



**Touraine Propre**  
Ensemble, réduisons et valorisons nos déchets





# ARRÊTÉ PRÉFECTORAL D'AUTORISATION D'EXPLOITER

## ARTICLE 7 – SURVEILLANCE DES REJETS ATMOSPHERIQUES

L'article 19.2. de l'arrêté susvisé du 11 mai 2004 est abrogé et remplacé par le nouvel article 19.2. ainsi libellé :

### *Article 19.2. - Surveillance des rejets atmosphériques*

*L'exploitant doit mettre en place un programme de surveillance de ses rejets atmosphériques. Les mesures sont effectuées sous la responsabilité de l'exploitant et à ses frais dans les conditions fixées par l'arrêté d'autorisation, qui sont au moins celles qui suivent :*

<i>Paramètre</i>	<i>Contrôle interne</i>	<i>Contrôle par un organisme extérieur</i>
<i>Poussières totales</i>	<i>Mesure en continu</i>	<i>Au minimum 2 mesures par an</i>
<i>Substances organiques à l'état de gaz ou de vapeur exprimées en carbone organique total (COT)</i>		
<i>Chlorure d'hydrogène</i>		
<i>Dioxyde de soufre</i>		
<i>Oxydes d'azote</i>		
<i>Monoxyde de carbone</i>		
<i>Vapeur d'eau (1)</i>		
<i>Oxygène</i>	<i>Mesure en semi-continu</i>	
<i>Dioxines et furannes</i>		
<i>Fluorure d'hydrogène (2)</i>		
<i>Cadmium et de ses composés</i>		
<i>Thallium et de ses composés</i>		
<i>Mercure et de ses composés</i>	<i>Sans objet</i>	
<i>Total des autres métaux (Sb + As + Pb + Cr + Co + Cu + Mn + Ni + V)</i>		

# ARRÊTÉ PRÉFECTORAL D'AUTORISATION D'EXPLOITER

## ARTICLE 4 - VALEURS LIMITES D'ÉMISSION DANS L'AIR :

### a) Monoxyde de carbone

Les valeurs limites d'émission suivantes ne doivent pas être dépassées :

Pour les concentrations de monoxyde de carbone (CO) dans les gaz de combustion, en dehors des phases de démarrage et d'extinction :

- 50 mg/m<sup>3</sup> de gaz de combustion en moyenne journalière ;
- 150 mg/m<sup>3</sup> de gaz de combustion dans au moins 95 % de toutes les mesures correspondant à des valeurs moyennes calculées sur dix minutes ou 100 mg/m<sup>3</sup> de gaz de combustion dans toutes les mesures correspondant à des valeurs moyennes calculées sur une demi-heure au cours d'une période de vingt-quatre heures.

### b) Poussières totales, COT, HCl, SO<sub>2</sub> et NO<sub>x</sub>

Les valeurs limites d'émission suivantes ne doivent pas être dépassées :

Paramètre	Concentration moyenne journalière (mg/Nm <sup>3</sup> )	Concentration moyenne sur une demi-heure (mg/Nm <sup>3</sup> )	Flux journalier (kg/jour)
Poussières totales	10	30	5,4
Substances organiques à l'état de gaz ou de vapeur exprimées en carbone organique total (COT)	10	20	5,0
Chlorure d'hydrogène (HCl)	10	60	5,4
Fluorure d'hydrogène (HF)	1	4	0,43
Dioxyde de soufre (SO <sub>2</sub> )	50	200	22,2
Monoxyde d'azote (NO) et dioxyde d'azote (NO <sub>2</sub> ) exprimés en dioxyde d'azote	400	-	204

### c) Métaux

Les valeurs limites d'émission suivantes ne doivent pas être dépassées :

Paramètre	Concentration (mg/Nm <sup>3</sup> )	Flux journalier (g/jour)
Cadmium et ses composés, exprimés en cadmium (Cd) + thallium et ses composés, exprimés en thallium (Tl)	0,05	21
Mercure et ses composés, exprimés en mercure (Hg)	0,05	21
Total des autres métaux lourds : Sb + As + Pb + Cr + Co + Cu + Mn + Ni + V	0,5	210

### d) Dioxines et furannes

Les valeurs limites d'émission suivantes ne doit pas être dépassées:

Paramètre	Concentration (ng/Nm <sup>3</sup> )	Flux journalier (g/jour)
Dioxines et furannes	0,1	4,3.10 <sup>-5</sup>