

Concertation garantie par



Cap 2030

2 mois
de questions
et d'idées,
pour réduire
et mieux gérer
nos déchets

vers une Touraine propre



Réunions publiques, tables rondes...
Jusqu'au 14 juillet, **découvrez** le programme
& **participez** sur



concertation.tourainepropre.fr

Une concertation préalable portée par





Réunion Publique

Montbazon, le 11 juin
18h – 20h



Touraine Propre
Ensemble, réduisons et valorisons nos déchets



MA PAROLE A DU POUVOIR

Le rôle des facilitateurs :

- Répartir la parole
- Faciliter les échanges
- Neutralité

Paméla, Karine et Clément

Artéfacts
Coopérative d'activités et d'emploi





INTRODUCTION

Les intervenants :



Martin COHEN : Président de Touraine Propre

Mathis NAVARD : Resp. Concertation / Communication

Gautier CHAUSSARD : Resp. Concertation / Prévention



Eric LOIZON : Président / Maire de Thilouze

Sylvie GINER : VP Déchets / Maire de Montbazou / VP Conseil Départemental / Déléguée Touraine Propre

Béatrice TILLIER : Adjointe au Maire (Montbazou) / Déléguée Touraine Propre

Julien BRINON : animateur environnement



INTRODUCTION



Eric LOIZON
Président



INTRODUCTION



Brigitte CHALOPIN

brigitte.chalopin@garant-cndp.fr



MA PAROLE A DU POUVOIR



Philippe BERTRAN

philippe.bertran@garant-cndp.fr



- POURQUOI UNE CONCERTATION PREALABLE ?
- COMMENT REDUIT-ON ?
- QUE FAIT-ON DU RESTE ?



Les facilitateurs veillent au bon déroulement du débat :

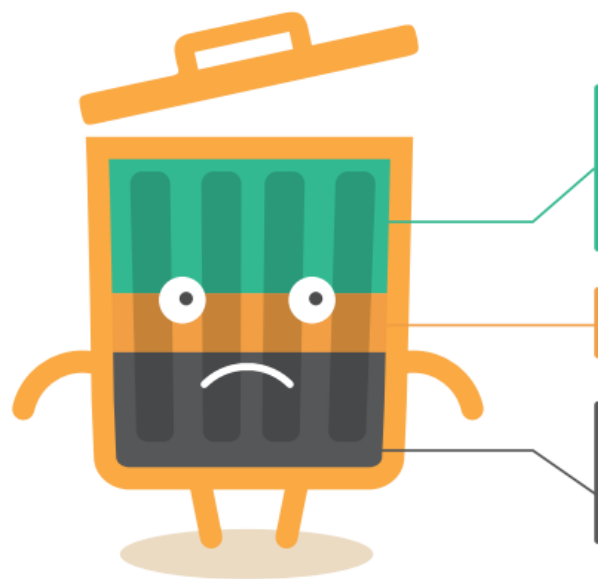
- S'écouter avec **bienveillance** et **courtoisie**, ne pas s'interrompre
- Partager **vos avis, remarques** et **questions** de manière **claire et concise**
- Rester dans le **thème** de la réunion
- Intervenir **après** les présentations



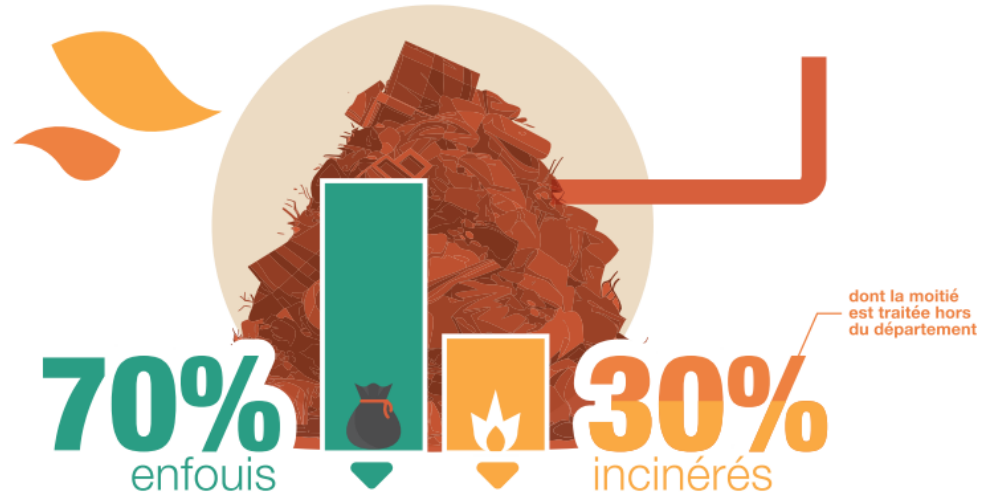


POURQUOI CETTE CONCERTATION ?

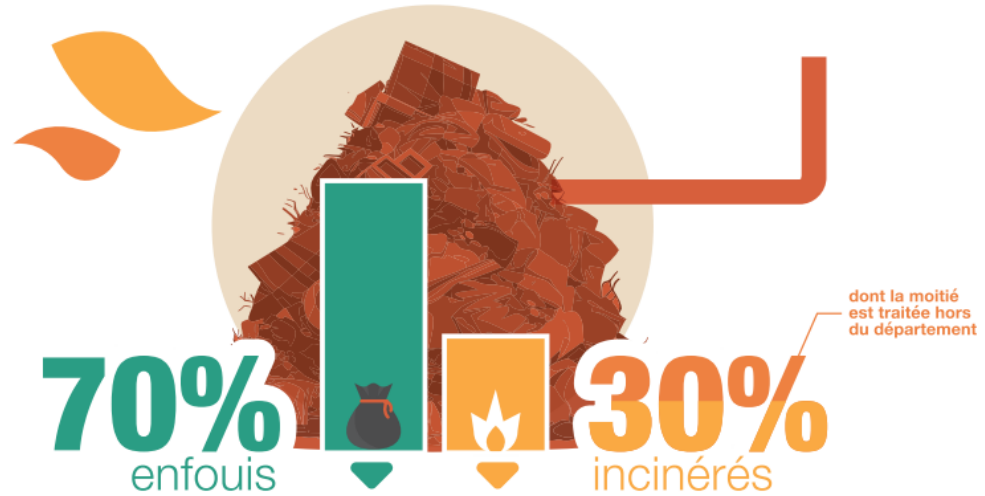




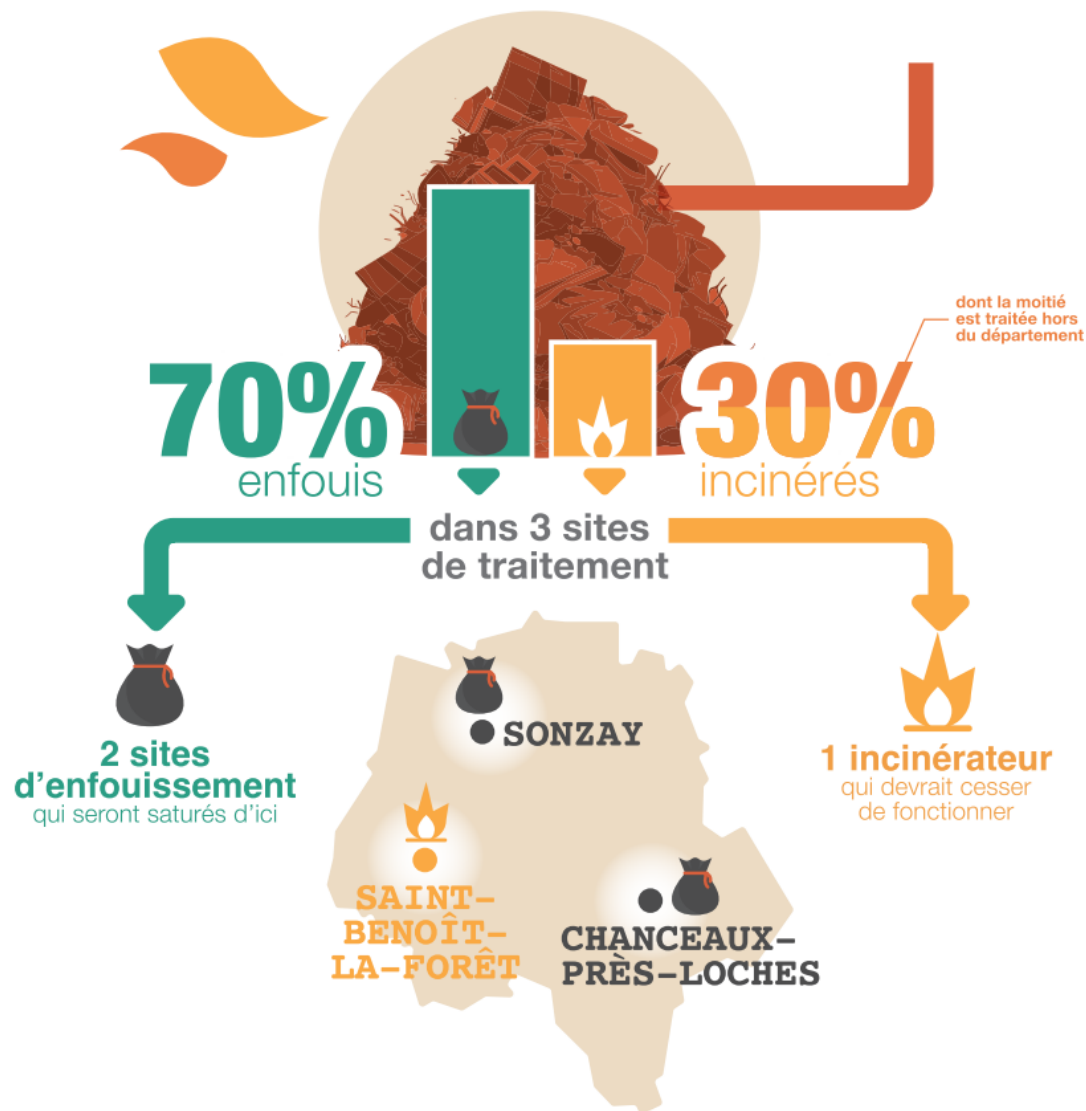
AUJOURD'HUI EN TOURAINES



AUJOURD'HUI EN TOURAINE



AUJOURD'HUI EN TOURAINNE



SI RIEN N'EST FAIT ...

L'Indre-et-loire ne disposera plus d'aucun site de traitement sur son territoire d'ici 2034.

Ce qui nous obligera à exporter nos déchets vers d'autres départements :



D'ici 2030,

nous pouvons mettre en place
une stratégie et des solutions locales :



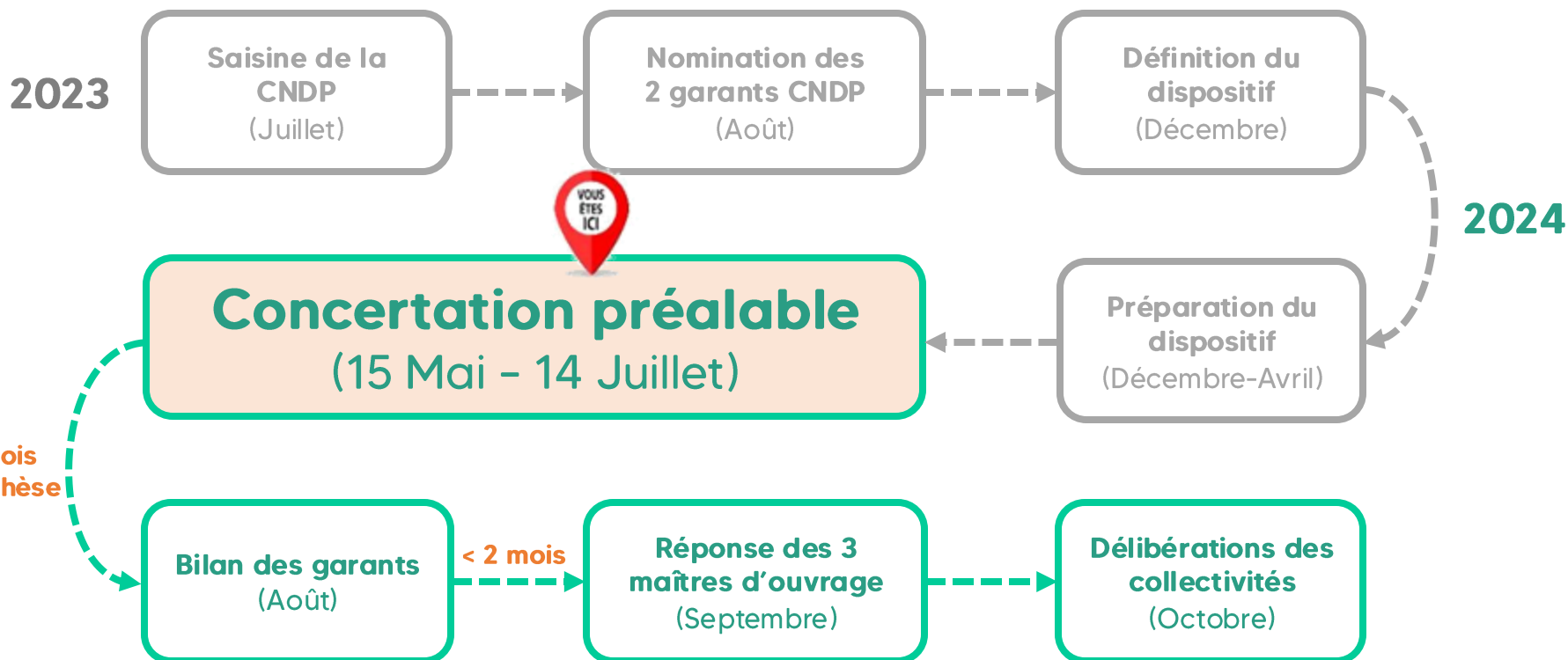
UN PROGRAMME DE PREVENTION
DEPARTEMENTAL 2024-2030



2 SOLUTIONS LOCALES DE
TRAITEMENT, PRODUCTRICES D'ENERGIE



LE CALENDRIER





LE DISPOSITIF





COMMENT REDUIT-ON ?

Le programme de prévention 2024-2030



UN PROGRAMME DE PREVENTION DEPARTEMENTAL 2024-2030



68
acteurs se sont
impliqués dans son
élaboration

Collectivités (Elus, techniciens)
Associations
Chambres consulaires
Région Centre-Val de Loire



LA PREVENTION

34 ACTIONS

AXE 1 : SENSIBILISER ET FORMER LES ACTEURS

AXE 2 : LE GASPILLAGE ALIMENTAIRE

AXE 3 : LES BIODÉCHETS

AXE 4 : LES DÉCHETS SAUVAGES

AXE 5 : UNE SECONDE VIE POUR NOS OBJETS

AXE 6 : MONTRER L'EXEMPLE



LA PREVENTION

531 kg/hab

2022



10 M€

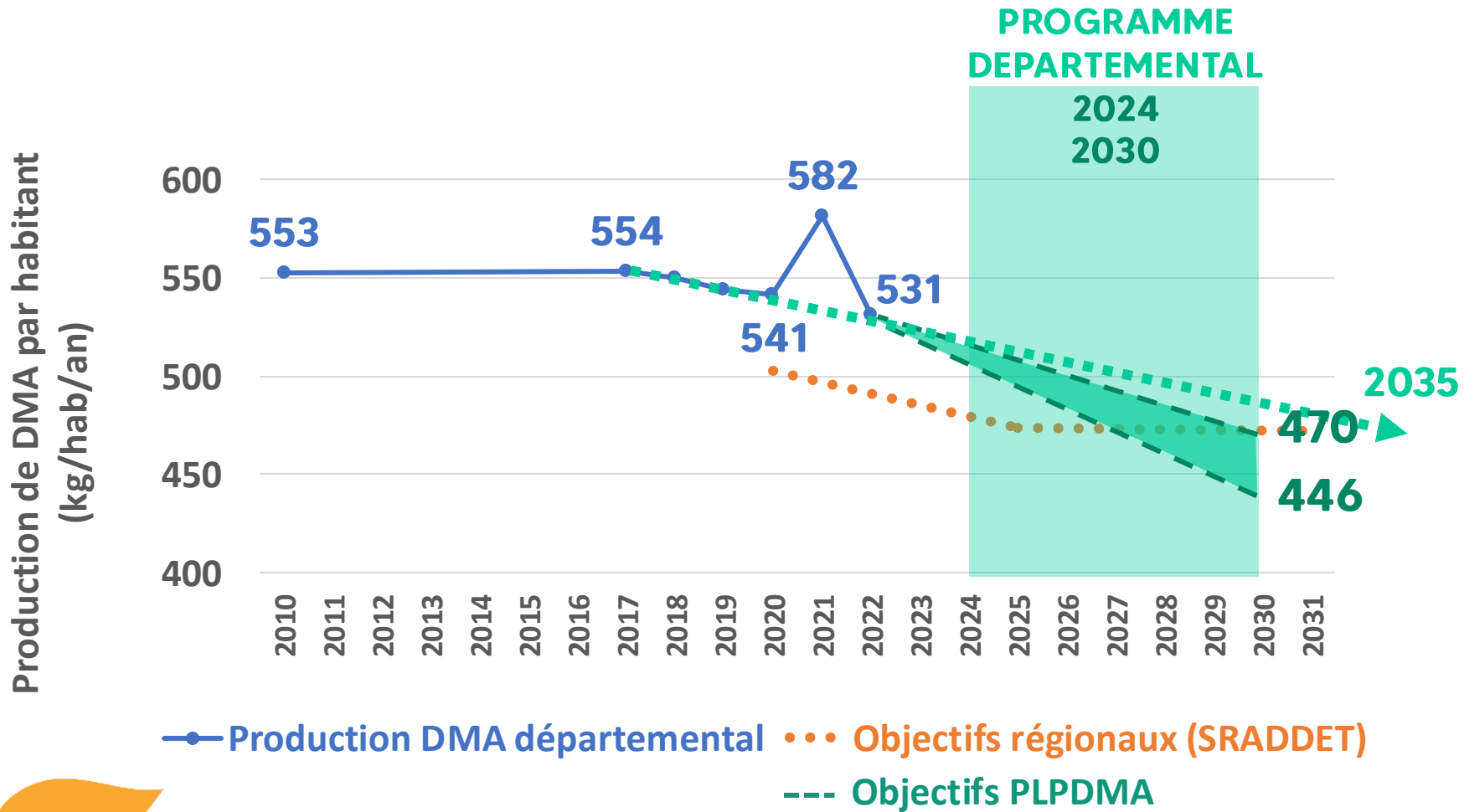
2030

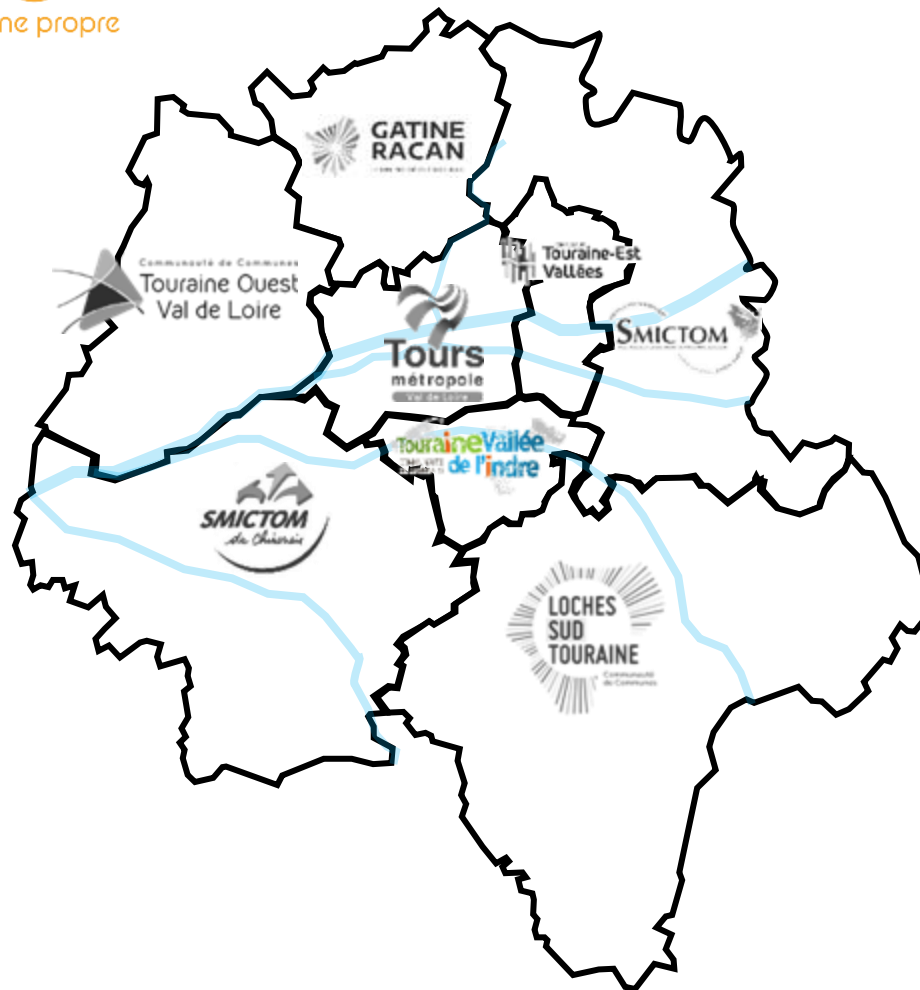
446 kg/hab

Objectif régional 2025 : 470 kg/hab



LA PREVENTION



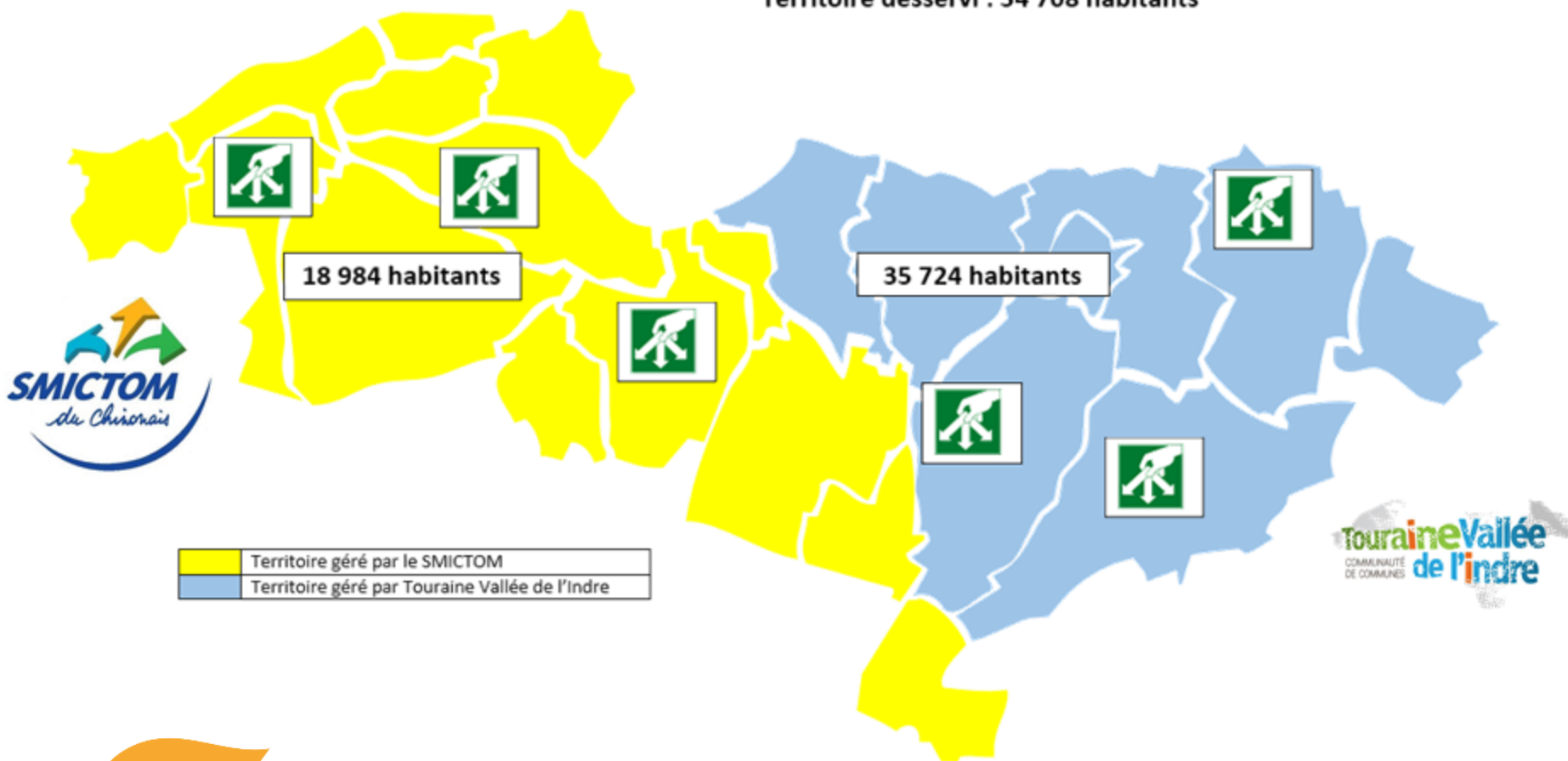


ET CHEZ VOUS ?

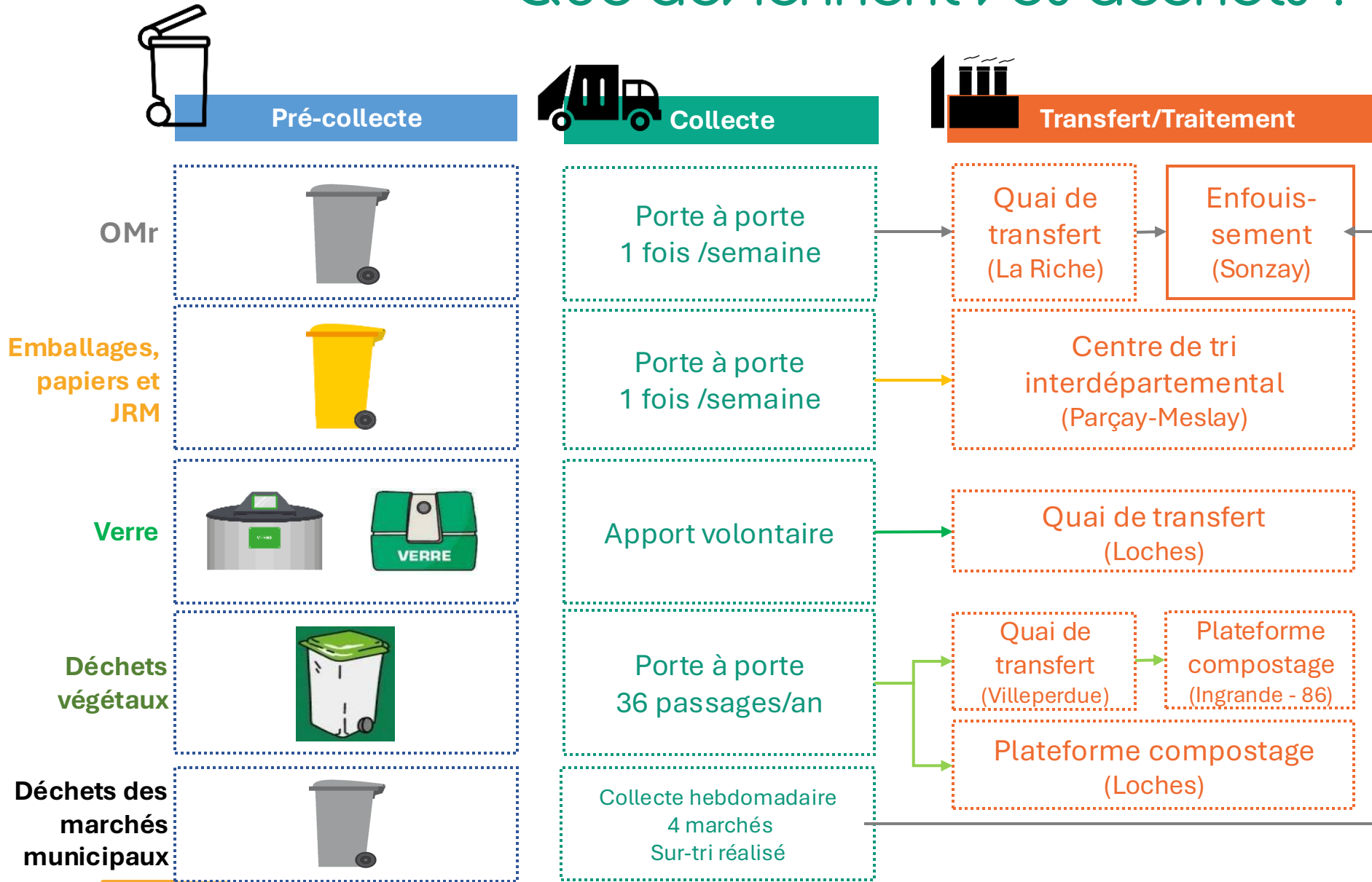


ET CHEZ VOUS ?

Territoire desservi : 54 708 habitants



Que deviennent vos déchets ?



Vos déchèteries

ESVRES

31 000 passages

SAINT BRANCHS

12 400 passages

SORIGNY

58 000 passages

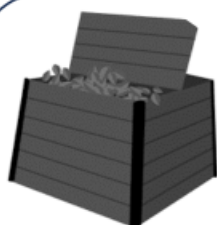
POUR LES PARTICULIERS :
Carte d'accès, nombre de passage illimité

POUR LES PROFESSIONNELS :
Dépôts gratuits : cartons et métaux
Dépôts payants : Tout-venant, gravats, DV, bois non traité



Déchets pouvant être évités ou valorisés

Tri et valorisation en 2022



Restes alimentaires



Emballages ménagers et papiers hors verre

49 kg/hab



Verre

43 kg/hab



Déchèteries hors gravats

202 kg/hab
dont 81 kg/hab DV



Textiles chaussures maroquinerie

3 kg/hab

50
kg/hab

BIO-
DÉCHETS

54
kg/hab

EMBAL-
LAGES

9
kg/hab

VERRE

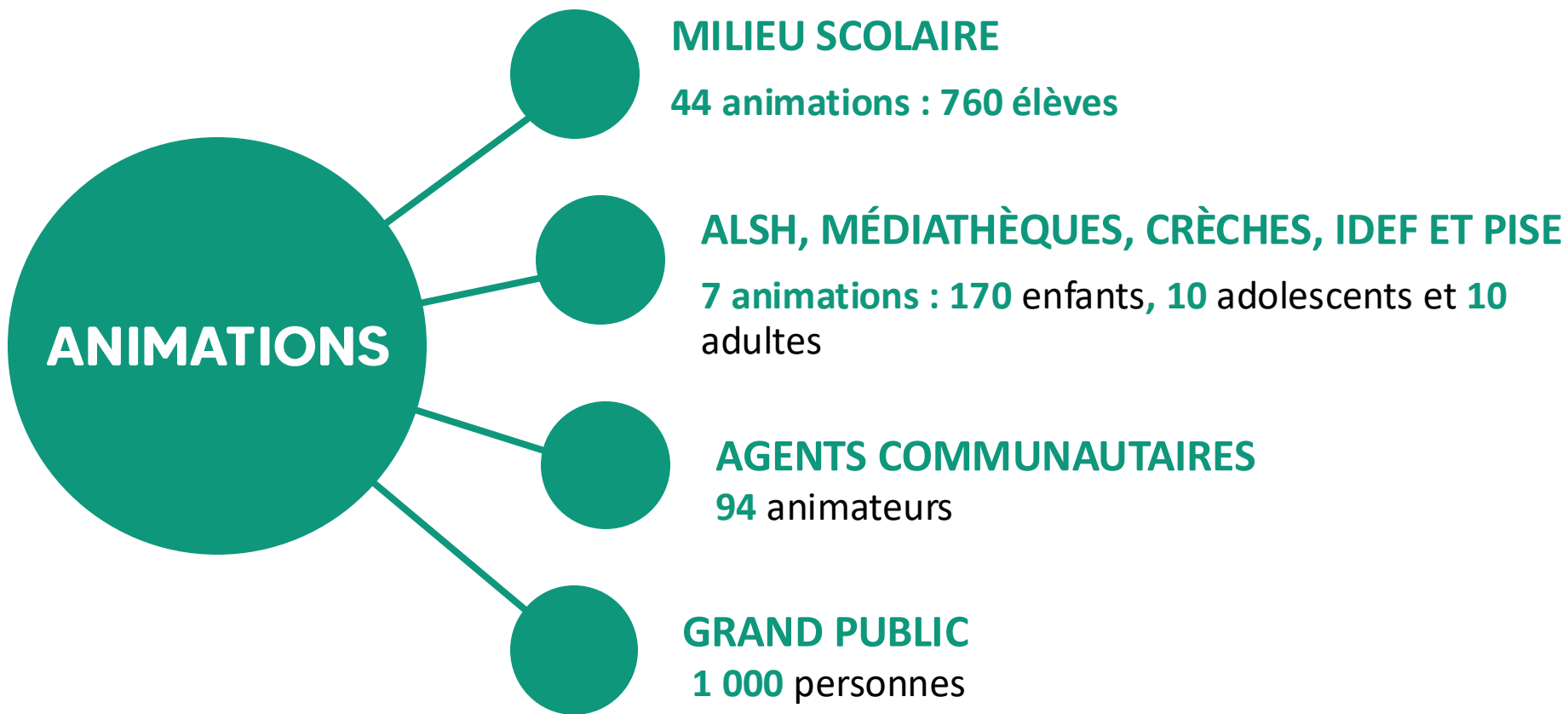
9
kg/hab

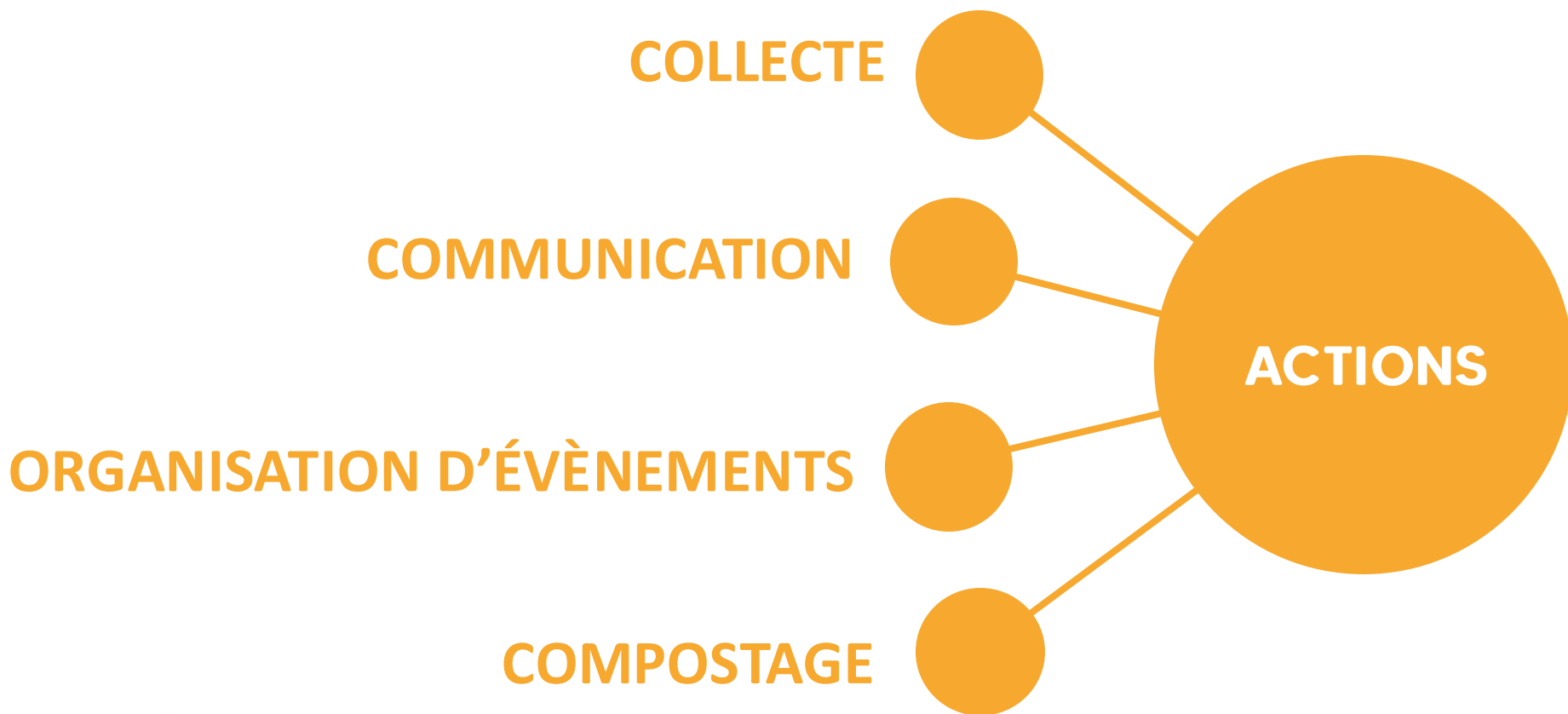
DECHETS
VERTS

7
kg/hab

TEXTILES

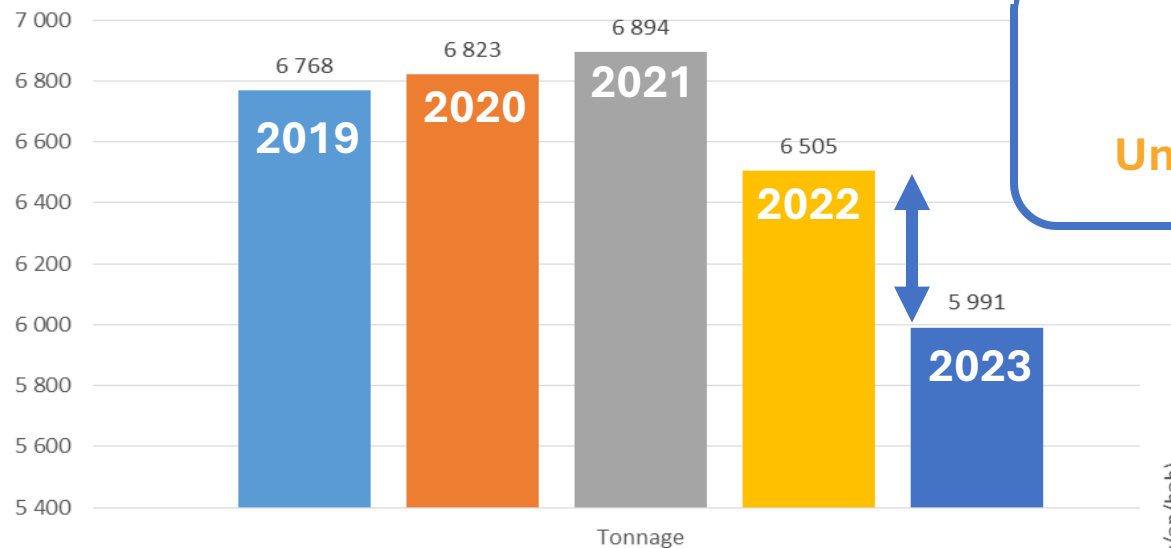






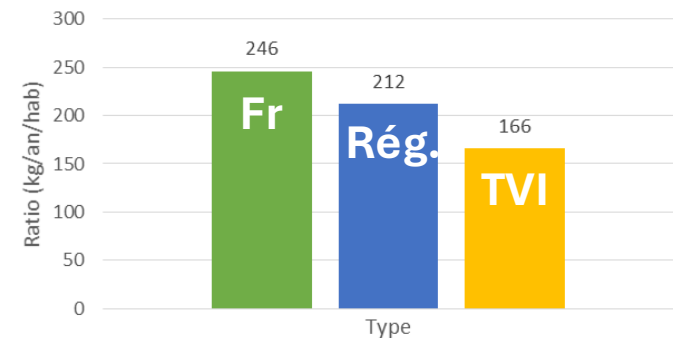
VOS ORDURES MÉNAGÈRES

Evolution annuelle du tonnage des
Ordures Ménagères collectées

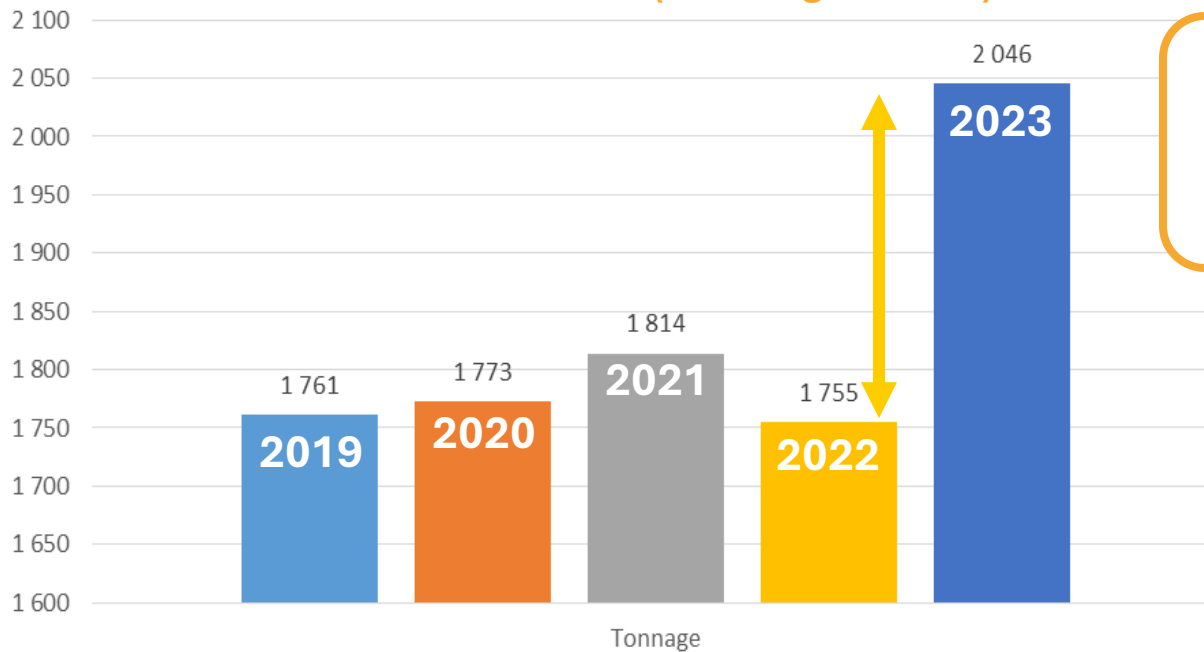


- 514 tonnes
Un ratio de **166 kg/an/hab**

Comparaison des ratios (kg/an/hab)



Evolution annuelle du tonnage de
Collecte du tri sélectif (emballages + verre)

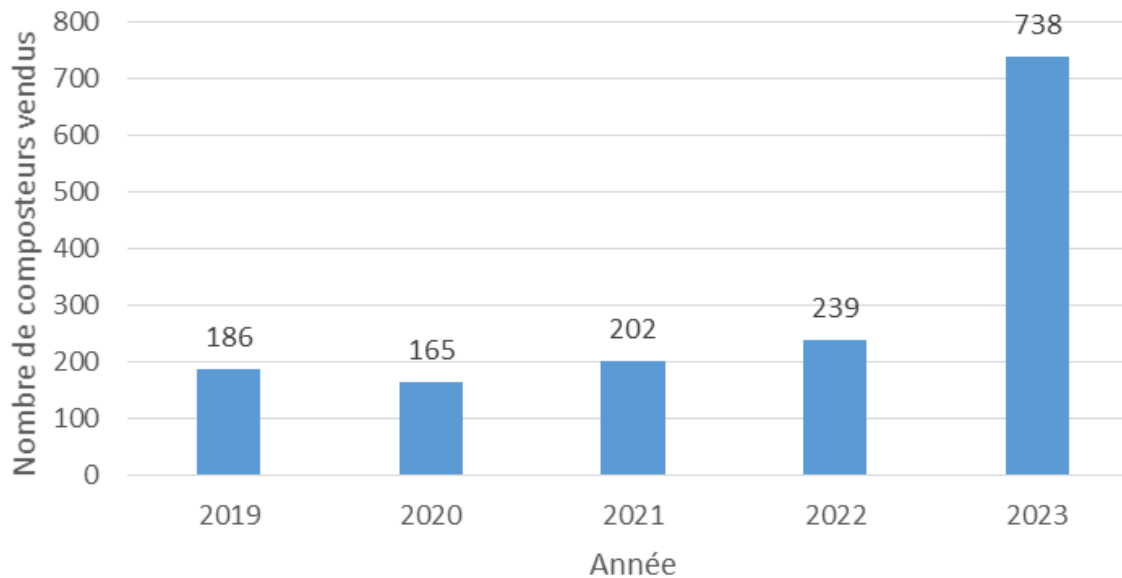


+ 291 tonnes
Augmentation de **8 kg/hab/an**
Soit **100 kg/hab/an**



➤ Sur la vente des composteurs

Evolution de la vente des composteurs



94 tonnes
détournées vers le
compostage en 8 mois



Poursuivre et enrichir les **animations** en milieu scolaire

Améliorer la collecte

Mettre en place des optimisations
Répondre à l'appel à projet CITEO sur les déchets sauvages
Poursuivre la promotion du compostage

Actions 2024

Décliner localement les actions du **Programme de prévention départemental**

Communiquer au travers d'un journal trimestriel





A vos questions !



QUE FAIT-ON DU
RESTE ?

LA REGLEMENTATION

Déchet évité →

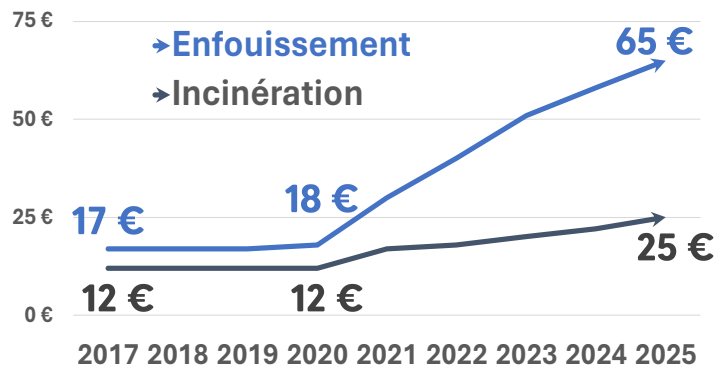
PRÉVENTION



	2021		2030
Collectés :	(336 000 T)		(262 000 T)
A traiter :	165 000 T		138 000 T

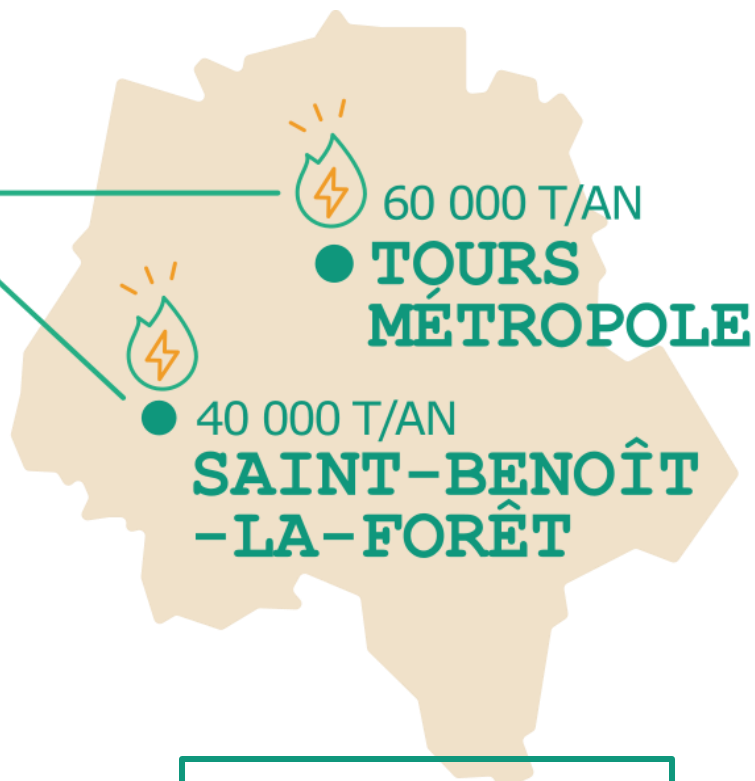
AUJOURD'HUI :
70 % Enfouissement
30 % Incinération

Evolution
de la Taxe Générale
sur les Activités
Polluantes (TGAP)



2 projets d'UVE sur le département d'Indre-et-Loire

2
UNITÉS DE VALORISATION ÉNERGÉTIQUE dimensionnées pour traiter les déchets du territoire



2030 :
BESOINS EN CAPACITES DE TRAITEMENT
138 000 t

≈ 40 000 T/AN
→ **Exportations**



Une UVE peut produire de l'électricité ou de la chaleur :



40 GWh
14 000 logements

*Pour garantir la qualité de l'air, les fumées
seront traitées grâce à des filtres
à manche de dernière génération.*

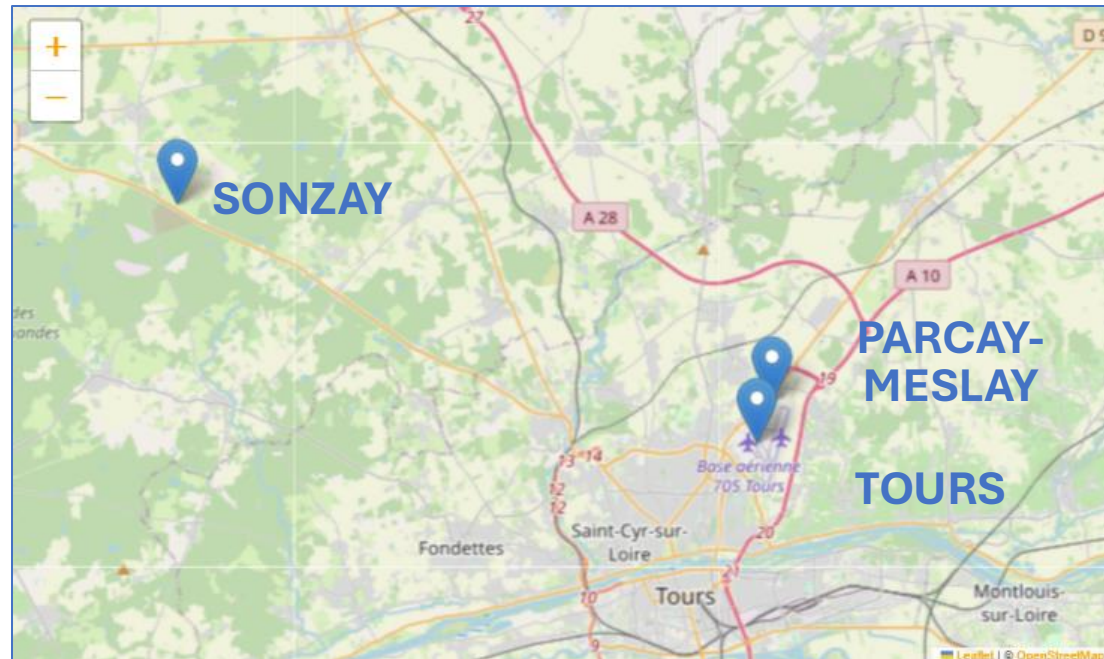


LES 3 SITES PROPOSES A LA CONCERTATION PREALABLE



VALORISER

**1 SOLUTION LOCALE DE
TRAITEMENT,
PRODUCTRICE D'ÉNERGIE**



PLUSIEURS VARIANTES

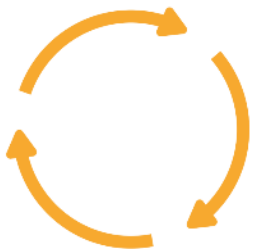
	ZÉRO
PRÉVENTION	-4%
A TRAITER	150 kt
TRAITEMENT	Exportation
COÛTS	??
PRODUCTION D'ÉNERGIE	-



ENCORE DE NOMBREUSES ETAPES

- Études d'impact / consultations : **3-4 ans**
- Enquête publique
- Construction : **2 ans**

UNE MISE EN SERVICE PAS AVANT 2030
→ **CONCERTATION DÈS MAINTENANT !**





A vos questions !



Merci à vous !

A bientôt sur :

concertation.tourainepropre.fr